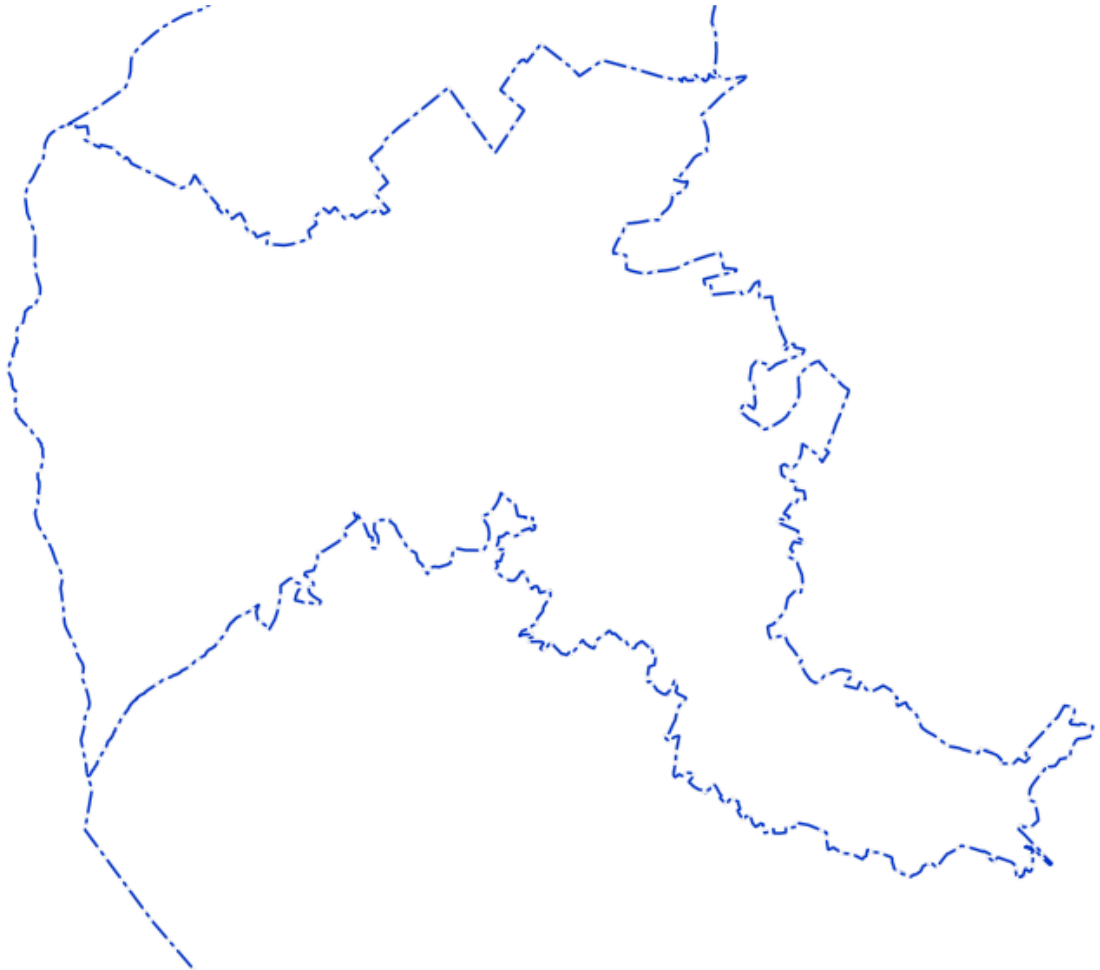
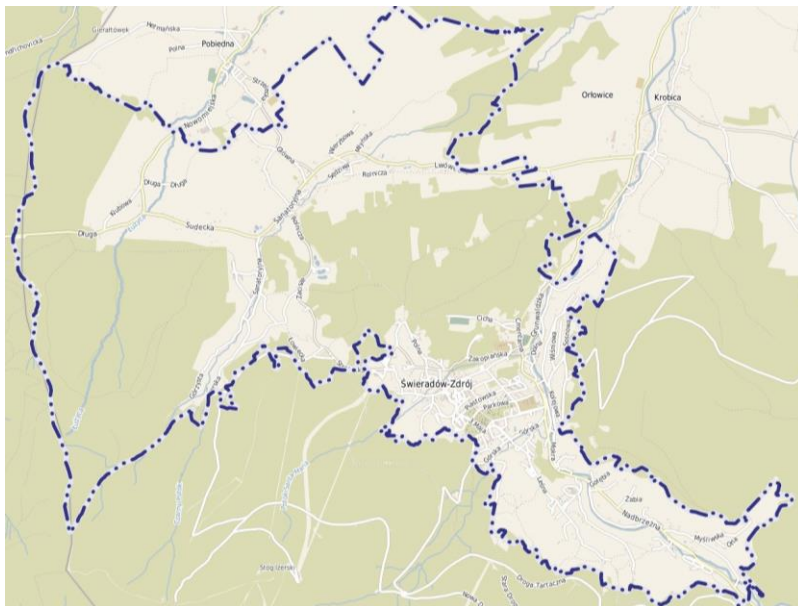


GEZ	KARTA ADRESOWA ZABYTKU		3. Miejscowość <div>Świeradów-Zdrój</div>
1. Nazwa <div>Miasto Świeradów-Zdrój</div>		2. Czas powstania <div>XVI w.</div>	
7. Fotografia z opisem wskazującym orientację w stosunku do sąsiednich terenów lub stron świata albo mapa z zaznaczonym stanowiskiem archeologicznym 			<div> 4. Adres <div>59-850 Świeradów-Zdrój</div> </div> <hr/> <div> 5. Przynależność administracyjna <div>Województwo: dolnośląskie</div> <div>Powiat: lubański</div> <div>Gmina : Świeradów-Zdrój</div> </div> <hr/> <div> 6. Formy ochrony <div>- Uchwała nr IX/50/2019 Rady Miasta Świeradów-Zdrój z dnia 25 kwietnia 2019 r. W sprawie uchwalenia miejscowego planu zagospodarowania przestrzennego miasta</div> <div>- układ urbanistyczny miasta w rejestrze zabytków dec. WKZ nr 336/612/J z 26.02.1980 r.</div> </div>

8. Historia, opis i wartości

Pierwsza wzmianka o Świeradowie-Zdroju pochodzi z 1524 roku jako Fegebeutel (karczma przy drodze na stronę czeską). W 1597 r., u stóp góry Opaleniec w miejscu ob. Dzielnicy Góreczno, osiedliło się pierwszych 20 rodzin. W latach 1634-1639 osada była trzykrotnie niszczona przez wojska cesarskie, w 1642 r. i 1645 r. została doszczętnie splądrowana. Odkryte już wtedy wody mineralne zostały wzmiankowane po raz pierwszy w 1572 roku.

Wiek XIX to czas kształtowania się uzdrowiska Świeradów Zdrój. W 4 ćw. XIXw. nastąpiła znaczna rozbudowa bazy i urządzeń sanatoryjnych. W okresie międzywojennym Świeradów był miejscowością głównie kuracyjną. W latach 1920 - 1930 Świeradów-Zdrój odznaczał się dużym wzrostem działalności uzdrowskiej. W 1935 roku został założony związek mający na celu opiekę nad rozwojem ruchu turystycznego. Po kapitulacji III Rzeszy w maju 1945 r. uzdrowisko zostało zajęte przez wojska radzieckie, a następnie przekazane polskiej administracji. Jego dotychczasowi mieszkańcy zostali wysiedleni do Niemiec. W 1946 roku wprowadzono urzędowo nazwę Świeradów Zdrój, zastępując poprzednią niemiecką nazwę Bad Flinsberg. Również w 1946 roku miasto uzyskało prawa miejskie. od 1 stycznia 1973 roku sołectwo Czerniawa-Zdrój włączono w granice Świeradowa - Zdroju. W wyniku reformy administracyjnej z 1975 roku miasto stało się częścią województwa jeleniogórskiego, aby od 1 stycznia 1999 roku w wyniku nowego podziału administracyjnego tworzyć powiat lubański w województwie dolnośląskim.



9. Stan zachowania i postulaty dotyczące konserwacji

Stan dobry, ulega przekształceniom związanym z inwestycjami. Rozwój nowoczesnej urbanizacji skutkuje zwiększeniem wielkości i gęstości zabudowy, prowadząc do ciągłego zniekształcania krajobrazu kulturowego, składającego się w Świeradowie Zdroju z wytworów zarówno będących dziełem człowieka, jak i przyrody.

Wpisanie do rejestru zabytków układu urbanistycznego ma na celu zachowanie najcenniejszych elementów historycznego rozplanowania oraz kompozycji przestrzennej zespołu. Oznacza to m.in. zachowanie w niezmienionym kształcie rozplanowania placów i ulic, ich przebiegu, szerokości i przekroju, a także zachowanie gabarytów zabudowy i zasadniczych proporcji wysokościowych kształtujących zespół. Wpisanie do rejestru zabytków układu urbanistycznego jest wpisem obszarowym, a nie indywidualnym, co nie oznacza, że obiekty znajdujące się na takim obszarze nie podlegają ochronie zabytków. Wpis obszarowy oznacza, że ochronie prawnej podlegają wszystkie znajdujące się na tym obszarze obiekty. Inny natomiast jest tylko zakres ochrony takich obiektów niż obiektów wpisanych indywidualnie do rejestru zabytków. Wpisany jest obszar ze względu na swoje zabytkowe cechy. W decyzji o wpisie układu nie wymienia się poszczególnych obiektów, lecz granice tego układu. w przypadku wpisu obszarowego, jakim jest wpis układu urbanistycznego, ochronie podlegają zewnętrzne cechy obiektów, które łącznie jako całość tworzą substancję zabytkową.

10. Wykonanie karty (autor, data i podpis)

Agnieszka Nalcarska vel Mielcarz
Maj 2023

11. Zatwierdzenie karty (podpis wojewódzkiego konserwatora zabytków)*

* dotyczy zabytków niewpisanych do rejestru zabytków i niewłączonych do wojewódzkiej ewidencji zabytków