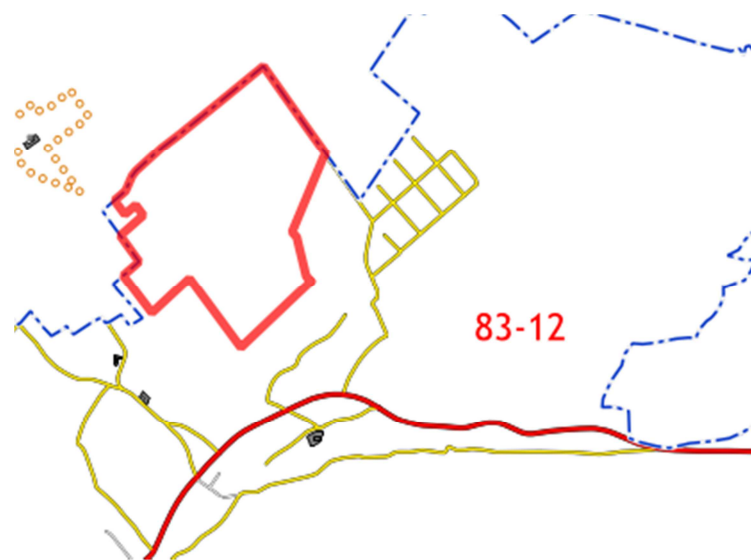


GEZ	KARTA ADRESOWA ZABYTKU		3. Miejscowość
1. Nazwa stanowisko archeologiczne nr 3/8/83-12 AZP ślad osadnictwa z okresu mezolitu ślad osadnictwa z późnego średniowiecza		2. Czas powstania pradzieje / XIV - XV w.	Świeradów-Zdrój
7. Fotografia z opisem wskazującym orientację w stosunku do sąsiednich terenów lub stron świata albo mapa z zaznaczonym stanowiskiem archeologicznym 			4. Adres 59-850 Świeradów-Zdrój nr obszaru: 83 -12 nr w miejscowości: 3 nr na obszarze: 8 dz. nr 1/50 obr 3 am 1 5. Przynależność administracyjna Województwo: dołnośląskie Powiat: łubański Gmina : Świeradów-Zdrój 6. Formy ochrony - na obszarze układu urbanistycznego miasta w rejestrze zabytków dec. WKZ nr 336/612/J z 26.02.1980 r.

8. Historia, opis i wartości

stanowisko archeologiczne nr 3/8/83-12 AZP, pradzieje / XIV - XV w.
ślad osadnictwa z okresu mezolitu
ślad osadnictwa z późnego średniowiecza



9. Stan zachowania i postulaty dotyczące konserwacji

10. Wykonanie karty (autor, data i podpis)

Agnieszka Nelczarska vel Mielcarz
Maj 2023

11. Zatwierdzenie karty (podpis wojewódzkiego konserwatora zabytków)*

* dotyczy zabytków niewpisanych do rejestru zabytków i niewłączonych do wojewódzkiej ewidencji zabytków