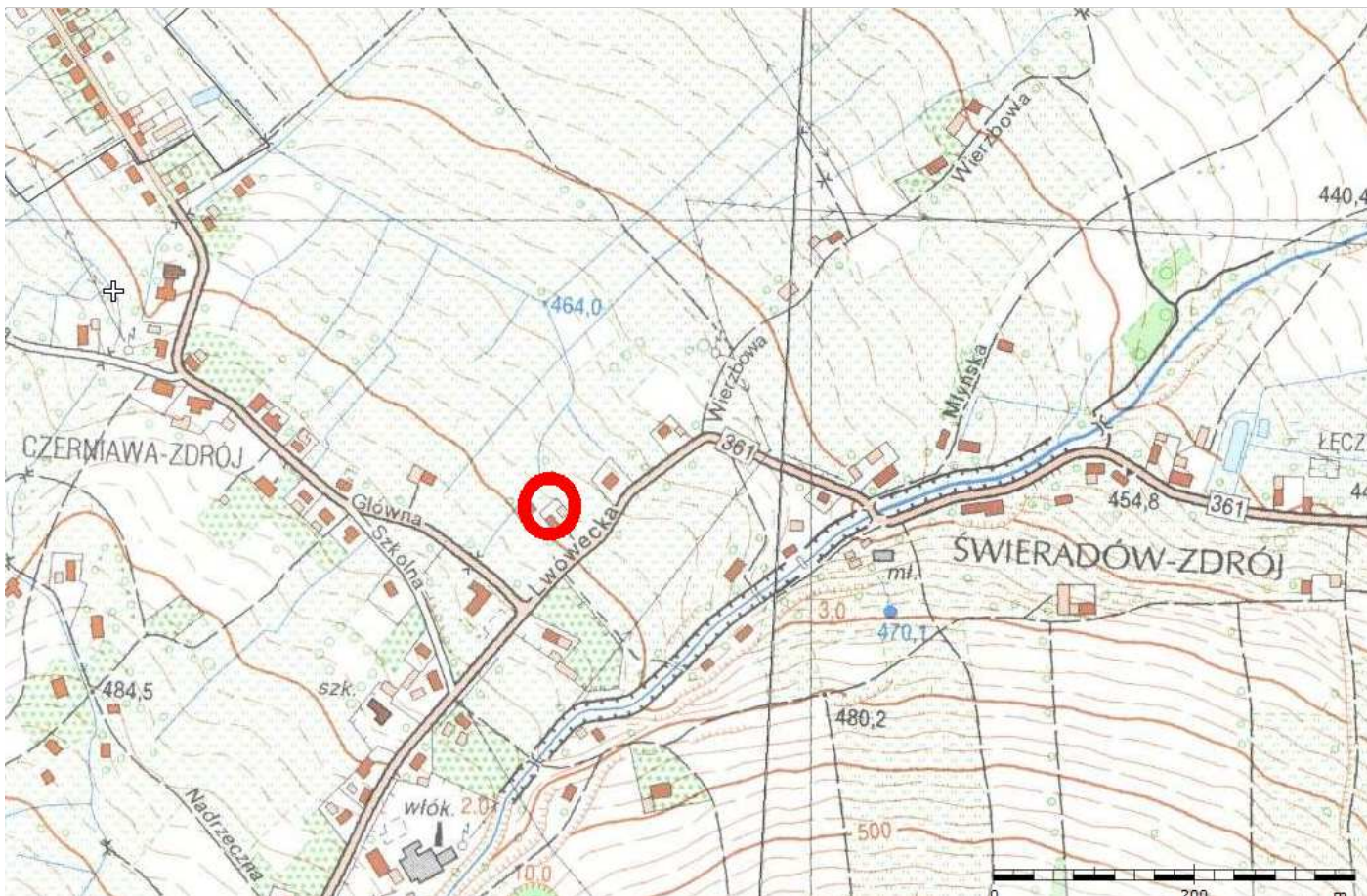


GEZ	KARTA ADRESOWA ZABYTKU		3. Miejscowość
1. Nazwa stanowisko archeologiczne nr 4/9/83-12 AZP ślad osadnictwa z późnego średniowiecza		2. Czas powstania XIV - XV w.	Świeradów-Zdrój
7. Fotografia z opisem wskazującym orientację w stosunku do sąsiednich terenów lub stron świata albo mapa z zaznaczonym stanowiskiem archeologicznym			4. Adres 59-850 Świeradów-Zdrój nr obszaru: 83 -12 nr w miejscowości: 4 nr na obszarze: 9 dz. nr 27/1, 27/2 obr 3 am 4 5. Przynależność administracyjna Województwo: dolnośląskie Powiat: lubański Gmina : Świeradów-Zdrój 6. Formy ochrony - na obszarze układu urbanistycznego miasta w rejestrze zabytków dec. WKZ nr 336/612/J z 26.02.1980 r.



8. Historia, opis i wartości

stanowisko archeologiczne nr 4/9/83-12 AZP, XIV - XV w.
ślad osadnictwa z późnego średniowiecza



9. Stan zachowania i postulaty dotyczące konserwacji

10. Wykonanie karty (autor, data i podpis)

Agnieszka Nelczarska vel Mielcarz
Maj 2023

11. Zatwierdzenie karty (podpis wojewódzkiego konserwatora zabytków)*

* dotyczy zabytków niewpisanych do rejestru zabytków i niewłączonych do wojewódzkiej ewidencji zabytków