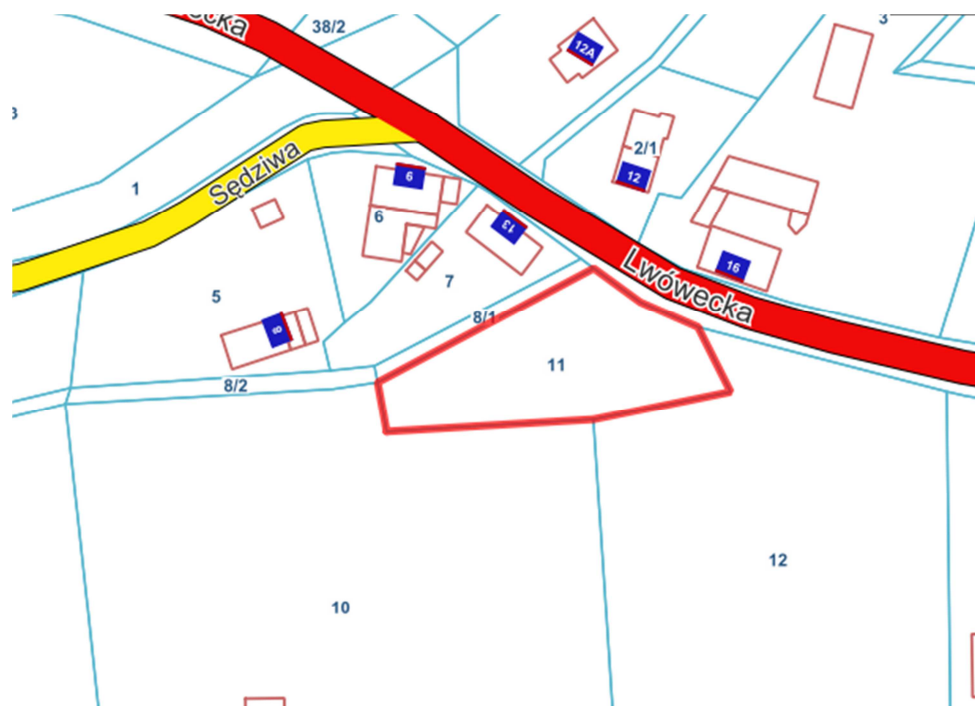


<b>GEZ</b>	<b>KARTA ADRESOWA ZABYTKU</b>		3. Miejscowość
1. Nazwa stanowisko archeologiczne nr 5/10/83-12 AZP ślad osadnictwa z okresu nowożytnego		2. Czas powstania  XIV - XV w.	Świeradów-Zdrój
7. Fotografia z opisem wskazującym orientację w stosunku do sąsiednich terenów lub stron świata albo mapa z zaznaczonym stanowiskiem archeologicznym <div data-bbox="168 475 1538 1337"> </div>			4. Adres  59-850 Świeradów-Zdrój nr obszaru: 83 -12 nr w miejscowości: 5 nr na obszarze: 10 dz. nr 11 obr 3 am 6 5. Przynależność administracyjna  Województwo: dolnośląskie Powiat:        lubański Gmina :        Świeradów-Zdrój 6. Formy ochrony  - na obszarze układu urbanistycznego miasta w rejestrze zabytków dec. WKZ nr 336/612/J z 26.02.1980 r.

8. Historia, opis i wartości

stanowisko archeologiczne nr 5/10/83-12 AZP, XIV - XV w.  
ślad osadnictwa z okresu nowożytnego



9. Stan zachowania i postulaty dotyczące konserwacji

10. Wykonanie karty (autor, data i podpis)

Agnieszka Nelczarska vel Mielcarz  
Maj 2023

11. Zatwierdzenie karty (podpis wojewódzkiego konserwatora zabytków)\*

\* dotyczy zabytków niewpisanych do rejestru zabytków i niewłączonych do wojewódzkiej ewidencji zabytków