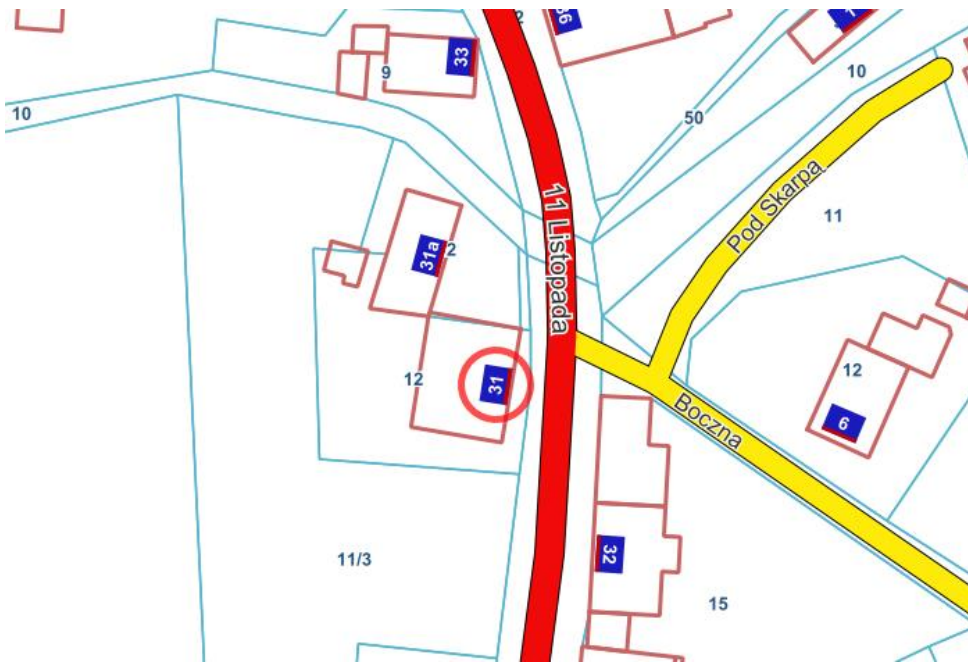
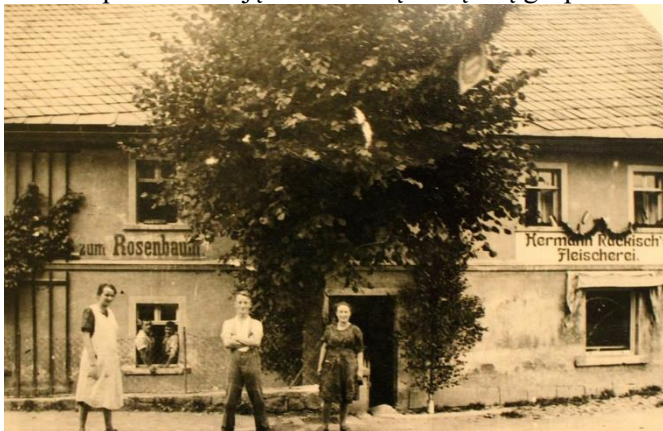


GEZ		KARTA ADRESOWA ZABYTKU		3. Miejscowość	
1. Nazwa		2. Czas powstania		Świeradów-Zdrój	
budynek mieszkalno - gospodarczy		2 poł. XIX w.			
7. Fotografia z opisem wskazującym orientację w stosunku do sąsiednich terenów lub stron świata albo mapa z zaznaczonym stanowiskiem archeologicznym				4. Adres	
				ul. 11 Listopada nr 31 59-850 Świeradów-Zdrój	
				Dz. Nr 12 Obr 4 am 10	
				5. Przynależność administracyjna	
				Województwo: dolnośląskie Powiat: lubański Gmina : Świeradów-Zdrój	
				6. Formy ochrony	
				<p>- Uchwała nr IX/50/2019 Rady Miasta Świeradów-Zdrój z dnia 25 kwietnia 2019 r. W sprawie uchwalenia miejscowego planu zagospodarowania przestrzennego miasta</p> <p>- element układu urbanistycznego miasta w rejestrze zabytków dec. WKZ nr 336/612/J z 26.02.1980 r.</p>	

8. Historia, opis i wartości

Budynek powstał w 2 poł XIX wieku, założony na planie prstokąta
Pierwotnie pełnił funkcję mieszkalną z częścią gospodarczą, obecnie mieszkalną.



9. Stan zachowania i postulaty dotyczące konserwacji

Stan dobry, zmodernizowany. Pozbawiony oryginalnej stolarki okiennej.

10. Wykonanie karty (autor, data i podpis)

Agnieszka Nelczarska vel Mielcarz
Maj 2023

11. Zatwierdzenie karty (podpis wojewódzkiego konserwatora zabytków)*

* dotyczy zabytków niewpisanych do rejestru zabytków i niewłączonych do wojewódzkiej ewidencji zabytków