
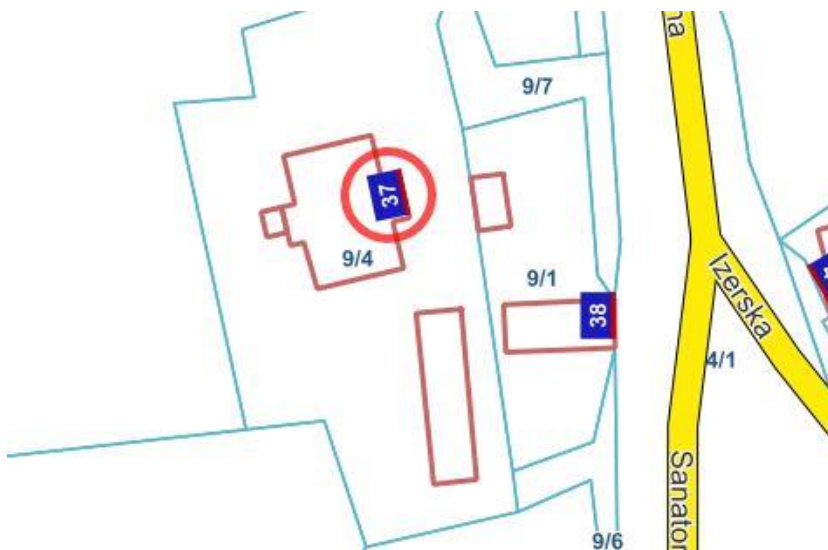


GEZ	KARTA ADRESOWA ZABYTKU		3. Miejscowość <div>Świeradów-Zdrój</div>
1. Nazwa <div>Budynek pensjonatowy</div>	2. Czas powstania <div>Koniec XIX w.</div>		
7. Fotografia z opisem wskazującym orientację w stosunku do sąsiednich terenów lub stron świata albo mapa z zaznaczonym stanowiskiem archeologicznym 			4. Adres <div>ul. Sanatoryjna nr 37 59-850 Świeradów-Zdrój</div> Dz. Nr 9/4 Obr 2 am 2 5. Przynależność administracyjna Województwo: dolnośląskie Powiat: lubański Gmina : Świeradów-Zdrój 6. Formy ochrony <div>- Uchwała nr IX/50/2019 Rady Miasta Świeradów-Zdrój z dnia 25 kwietnia 2019 r. W sprawie uchwalenia miejscowego planu zagospodarowania przestrzennego miasta</div> <div>- element układu urbanistycznego miasta w rejestrze zabytków dec. WKZ nr 336/612/J z 26.02.1980 r.</div>

8. Historia, opis i wartości

Budynek powstał w 2 poł XIX wieku, założony na planie prostokąta
Pierwotnie pełnił funkcję pensjonatową
obecnie mieszkalną



9. Stan zachowania i postulaty dotyczące konserwacji

Stan dobry, zmodernizowano częściowo stolarkę okienną.,

10. Wykonanie karty (autor, data i podpis)

Agnieszka Nelczarska vel Mielcarz
Maj 2023

11. Zatwierdzenie karty (podpis wojewódzkiego konserwatora zabytków)*

* dotyczy zabytków niewpisanych do rejestru zabytków i niewłączonych do wojewódzkiej ewidencji zabytków