

**Uchwała Nr VIII/42/2015
Rady Miasta Świeradów-Zdrój
z dnia 15 kwietnia 2015 r.**

w sprawie: przystąpienia do sporządzenia zmiany miejscowego planu zagospodarowania przestrzennego miasta.

Na podstawie art. 18 ust. 2 pkt 15 ustawy z dnia 8 marca 1990 r. o samorządzie gminnym (Dz. U. z 2013 r. poz. 594 ze zmianami) oraz art. 14 ust. 1 i 2 ustawy z dnia 27 marca 2003 r. o planowaniu i zagospodarowaniu przestrzennym (tekst jednolity Dz. U. z 2015 r. poz. 199), Rada Miasta uchwała, co następuje:

§ 1.

1. Przystępuje się do sporządzenia zmiany miejscowego planu zagospodarowania przestrzennego Miasta Świeradów-Zdrój uchwalonego uchwałą Rady Miasta Świeradów-Zdrój Nr V/25/2015 z dnia 04.02.2015 r. w sprawie: uchwalenia miejscowego planu zagospodarowania przestrzennego miasta, opublikowaną w Dzienniku Urzędowym Województwa Dolnośląskiego z dnia 17.02.2015 r. poz. 602

2. Granica obszaru objętego zmianą planu obejmuje następujące nieruchomości w ich granicach ewidencyjnych:

- a) działka: Obr 3, am. 13, nr 21/239;
- b) działki: Obr 4, am. 1, nr 20/2, 19/2, 18/2, 17/5, 17/8, 17/7, 17/6;
- c) działki: Obr 4, am. 3, nr 1/2, 2/1, 3, 4/2;
- d) działki: Obr 4, am. 4, nr 31, 33;
- e) działki: Obr 4, am. 5, nr 26, 28, 31/2, 34, 35;
- f) działka: Obr 4, am. 7, nr 6;
- g) działki: Obr 4, am. 10, nr 55, 61/8, 61/14, 61/9, 80, 82;
- h) działka: Obr 5, am. 5, nr 22/3;
- i) działka: Obr 5, am. 6, nr 14.

§ 2.

Granice terenu objętego projektem zmiany planu przedstawia załącznik graficzny nr 1, składający się z arkuszy od „A” do „H” stanowiący integralną część uchwały.

§ 3.

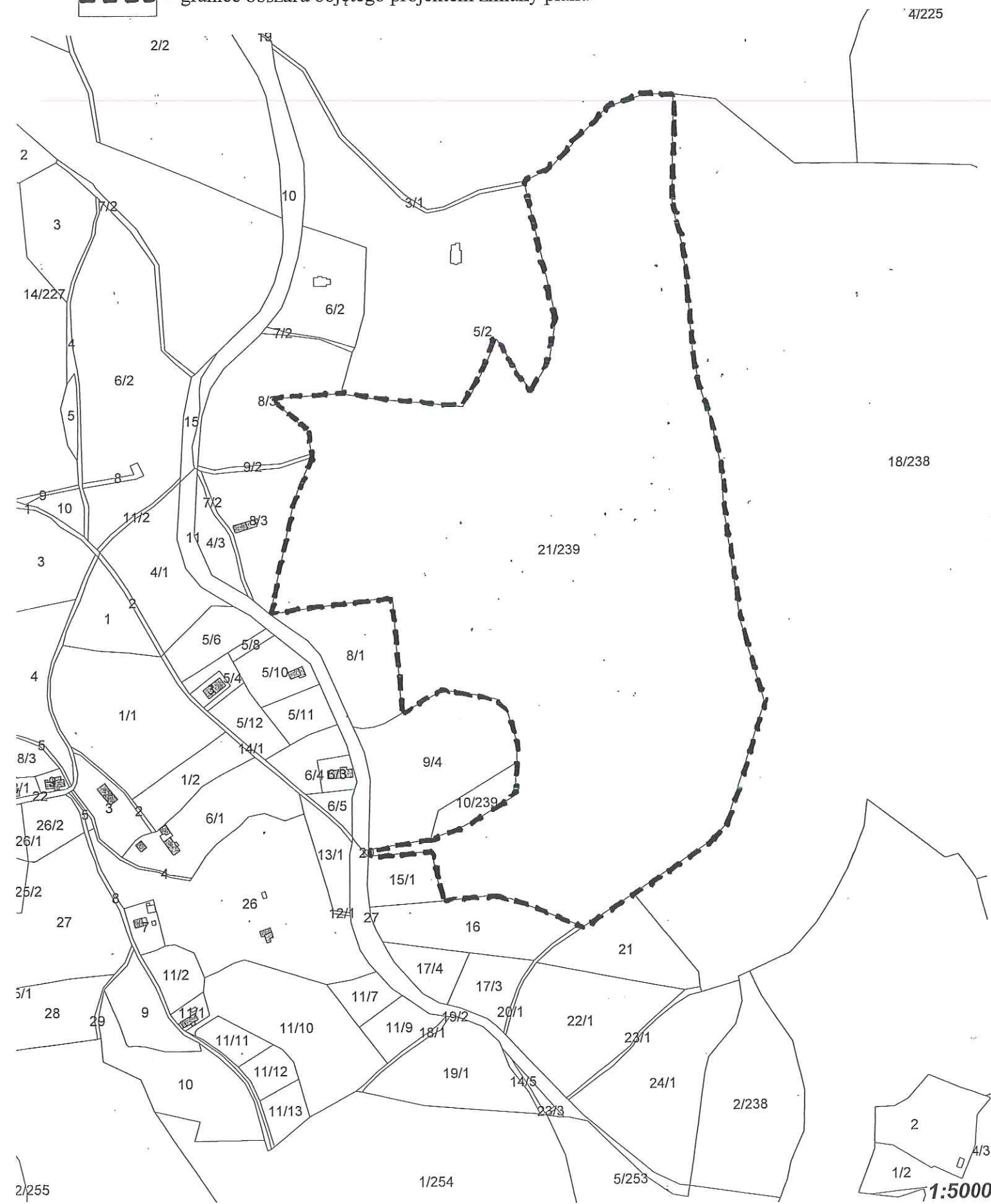
Wykonanie uchwały powierza się Burmistrzowi Miasta.

§ 4.

Uchwała wchodzi w życie z dniem podjęcia i podlega podaniu do publicznej wiadomości w sposób zwyczajowo przyjęty.

Przewodniczący (itacy
W. Urbaniak
Wioletta Urbaniak

 - granice obszaru objętego projektem zmiany planu



1:1000

1:1000

1:1000

1:1000

1:1000

1:1000

1:1000

1:1000

1:1000

1:1000

1:1000

1:1000

Załącznik graficzny nr 1 do Uchwały Rady Miasta Świerdów-Zdrój Nr VI/111/15.12.2015
z dnia 15.12.2015 r. w sprawie: przystąpienia do sporządzenia zmiany miejscowego planu zagospodarowania
przestrzennego miasta.
Arkusz „B”

Przewodniczący Rady
Miasta Świerdów-Zdrój
W. Wójcik

- granice obszaru objętego projektem zmiany planu



Załącznik graficzny nr 1 do Uchwały Rady Miasta Świeradów-Zdrój Nr .VIII./42./2015
z dnia 15.04.2015 r. w sprawie: przystąpienia do sporządzenia zmiany miejscowego planu zagospodarowania
przestrzennego miasta.
Arkusz „C”

— — — — — - granice obszaru objętego projektem zmiany planu

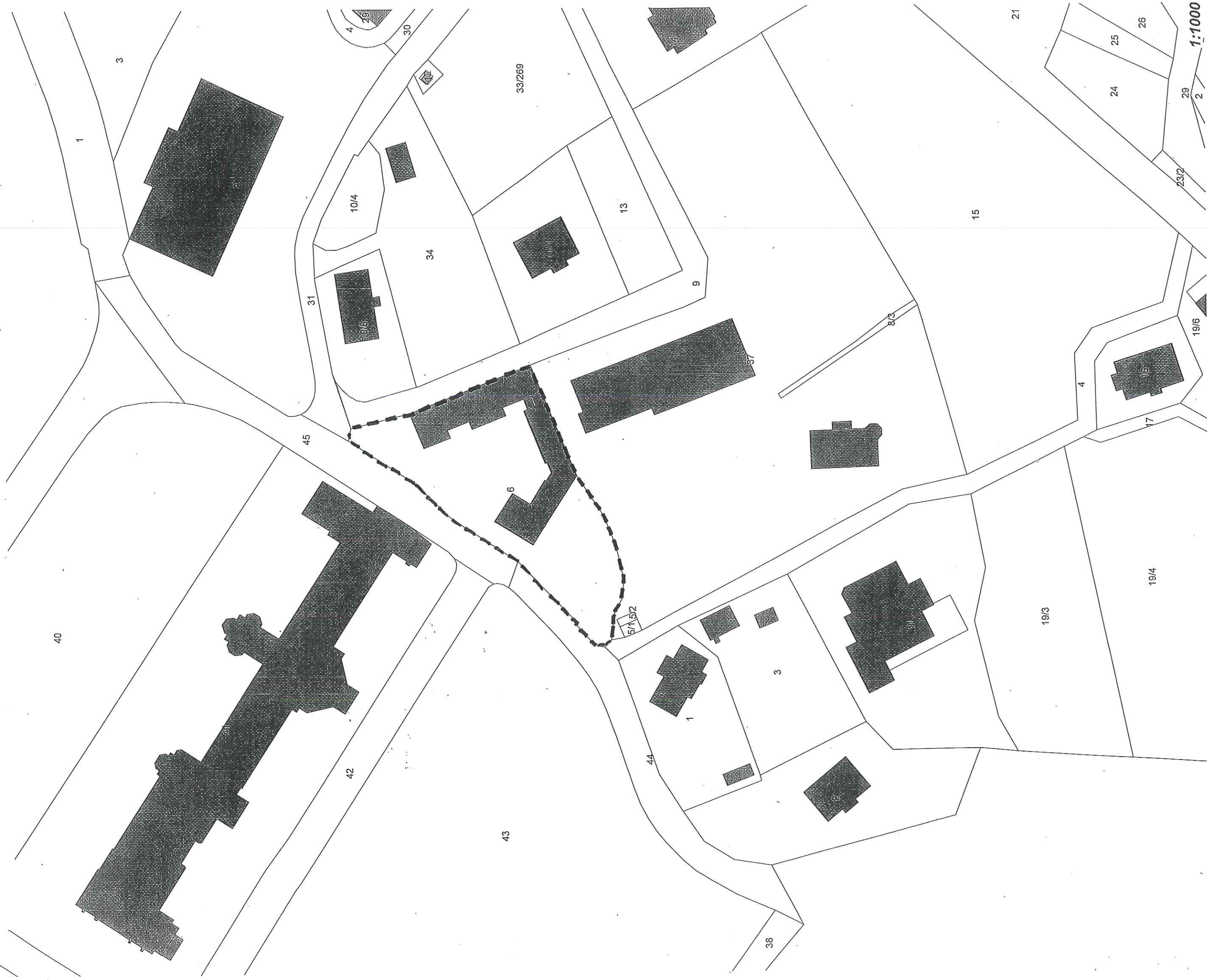
Przewodniczący Rady
H. Wójcicki
Wojciech Urbanczyk



Załącznik graficzny nr 1 do Uchwały Rady Miasta Świeradów-Zdrój Nr VIII /42/2015
z dnia 15.04.2015 r. w sprawie: przystąpienia do sporządzenia zmiany miejscowego planu zagospodarowania
przestrzennego miasta.
Arkusz „D”

Przewodniczący Rady
Miasta
W. Chojanowski
Wioletta Chojanowska

 - granice obszaru objętego projektem zmiany planu



Załącznik graficzny nr 1 do Uchwały Rady Miasta Świeradów-Zdrój Nr. VIII/42/2015
z dnia 15.04.2015 r. w sprawie: przystąpienia do sporządzenia zmiany miejscowego planu zagospodarowania
przestrzennego miasta.
Arkusz „E”

Przewodniczący Rady
Wioletta Lisiecka

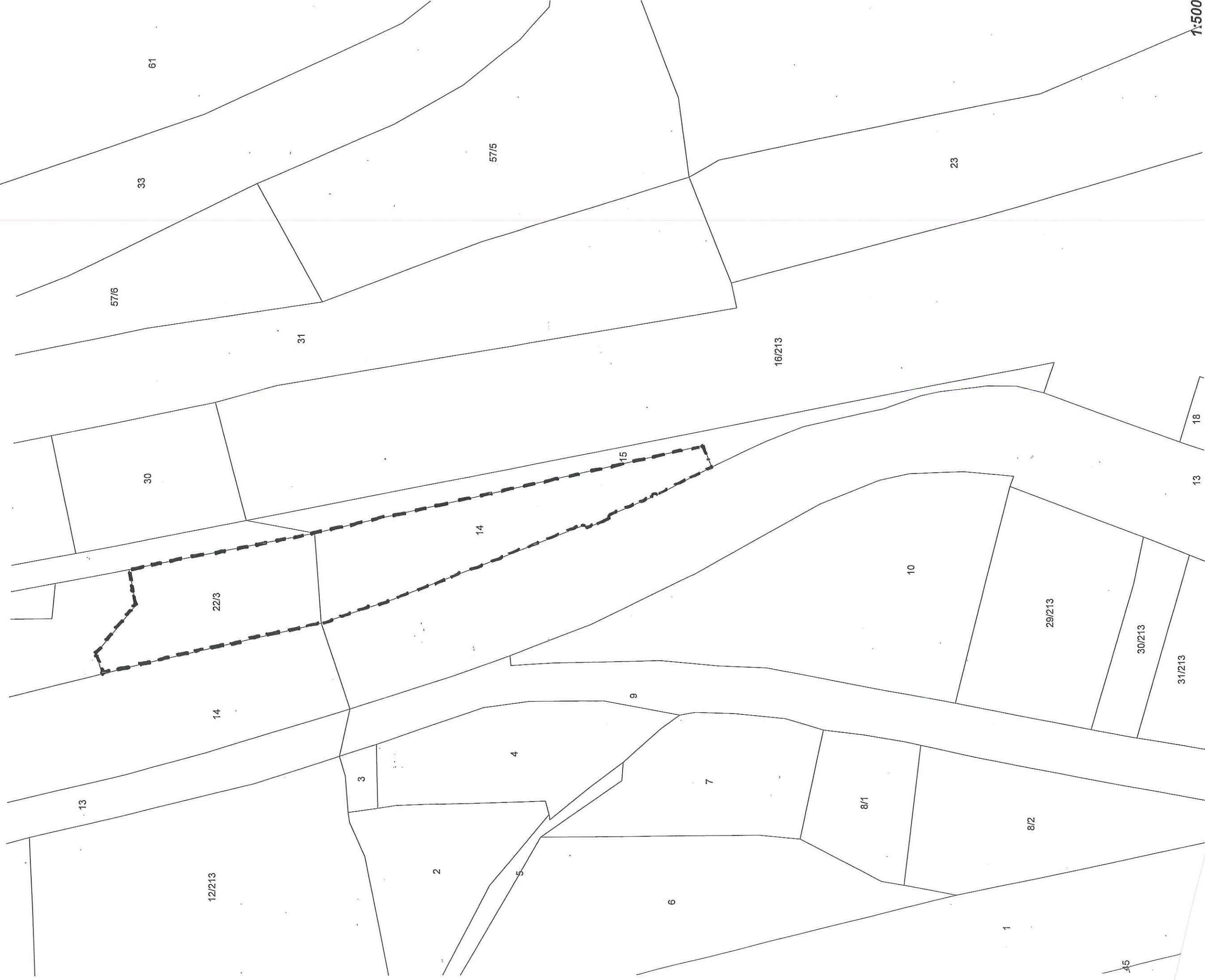
--- - granice obszaru objętego projektem zmiany planu



Załącznik graficzny nr 1 do Uchwały Rady Miasta Świeradów-Zdrój Nr VIII/142/2015
z dnia 15.04.2015 r. w sprawie: przystąpienia do sporządzenia zmiany miejscowego planu zagospodarowania
przestrzennego miasta.
Arkusz „G”

--- - - - - granice obszaru objętego projektem zmiany planu

W. Włodarczyk
Przewodniczący Rady Miasta Świeradów-Zdrój



Załącznik graficzny nr 1 do Uchwały Rady Miasta Świeradów-Zdrój Nr VIII/4220/15
z dnia 15.04.2015 r. w sprawie: przystąpienia do sporządzenia zmiany miejscowego planu zagospodarowania
przestrzennego miasta.
Arkusz „H”

Przewodniczący Komisji
N. Wacławczyk
Wioletta Litwiniuk

— — — - granice obszaru objętego projektem zmiany planu

