

**Uchwała Nr LV/292/2009  
Rady Miasta Świeradów- Zdrój  
z dnia 6 sierpnia 2009 roku**

**w sprawie przystąpienia do zmiany miejscowego planu zagospodarowania przestrzennego dla przebiegu odcinków magistralnej sieci wodociągowej**

Na podstawie art. 14 ust. 1 i art. 27 ustawy z dnia 27 marca 2003 r. o planowaniu i zagospodarowaniu przestrzennym (Dz. U. z 2003 r. Nr 80 poz. 717 ze zmianami) w związku z art. 18 ust. 2 pkt. 5 ustawy z dnia 8 marca 1990 r. o samorządzie gminnym (Dz. U. z 2001 r. Nr 142 poz. 1591 z późniejszymi zmianami) Rada Miasta Świeradów- Zdrój uchwala, co następuje:

§1.

Przystępuje się do zmiany miejscowego planu zagospodarowania przestrzennego dla przebiegu odcinków magistralnej sieci wodociągowej.

§2.

Granice opracowania określa rysunki Nr 1, 2, 3, 4 w skali 1: 1000 stanowiące załączniki do niniejszej uchwały.

§3.

Zakres opracowania miejscowego planu zagospodarowania przestrzennego obejmuje problematykę określoną w art.15 ust.2 i 3 ustawy o planowaniu i zagospodarowaniu przestrzennym".

§4.

Wykonanie uchwały powierza się Burmistrzowi Miasta Świeradów- Zdrój.

§5.

Uchwała wchodzi w życie z dniem podjęcia i podlega podaniu do publicznej wiadomości w sposób zwyczajowo przyjęty.

## **Uzasadnienie**

### **Analiza**

**zasadności przystąpienia do zmiany miejscowego planu zagospodarowania przestrzennego i stopnia zgodności przewidywanych rozwiązań z ustaleniami studium uwarunkowań i kierunków zagospodarowania przestrzennego miasta.**

Analiza dotyczy przystąpienia do zmiany miejscowego planu zagospodarowania przestrzennego dla przebiegu odcinków magistralnej sieci wodociągowej w mieście Świeradów- Zdrój, dla obszarów stanowiących załączniki Nr 1, 2, 3, 4 do uchwały.

Niniejszą analizę przeprowadza się stosownie do wymagań określonych w art. 14 ust. 5 ustawy z dnia 27 marca 2003 r. o planowaniu i zagospodarowaniu przestrzennym (Dz. U. z 2003 r. Nr 80 poz. 717 ze zmianami), w analizie uwzględniono:

1. Przeznaczenie wnioskowanych obszarów w obowiązującym miejscowym planie zagospodarowania przestrzennego miasta Świeradów- Zdój, przyjętego uchwałą XLV/237/2008 Rady Miasta Świeradów- Zdrój z dnia 30 grudnia 2008 r. w sprawie uchwalenia miejscowego planu zagospodarowania przestrzennego miasta Świeradów- Zdrój
2. Przeznaczenie wnioskowanych obszarów w obowiązującym studium uwarunkowań i kierunków zagospodarowania przestrzennego miasta Świeradów- Zdój, przyjętego uchwałą XLV/236/2008 Rady Miasta Świeradów- Zdrój z dnia 30 grudnia 2008 r. w sprawie uchwalenia miejscowego planu zagospodarowania przestrzennego miasta Świeradów- Zdrój

Ad1. W obowiązującym mpzp obszary wskazane do zmiany planu podzielono na następujące tereny o różnym przeznaczeniu i różnych zasadach zagospodarowania:

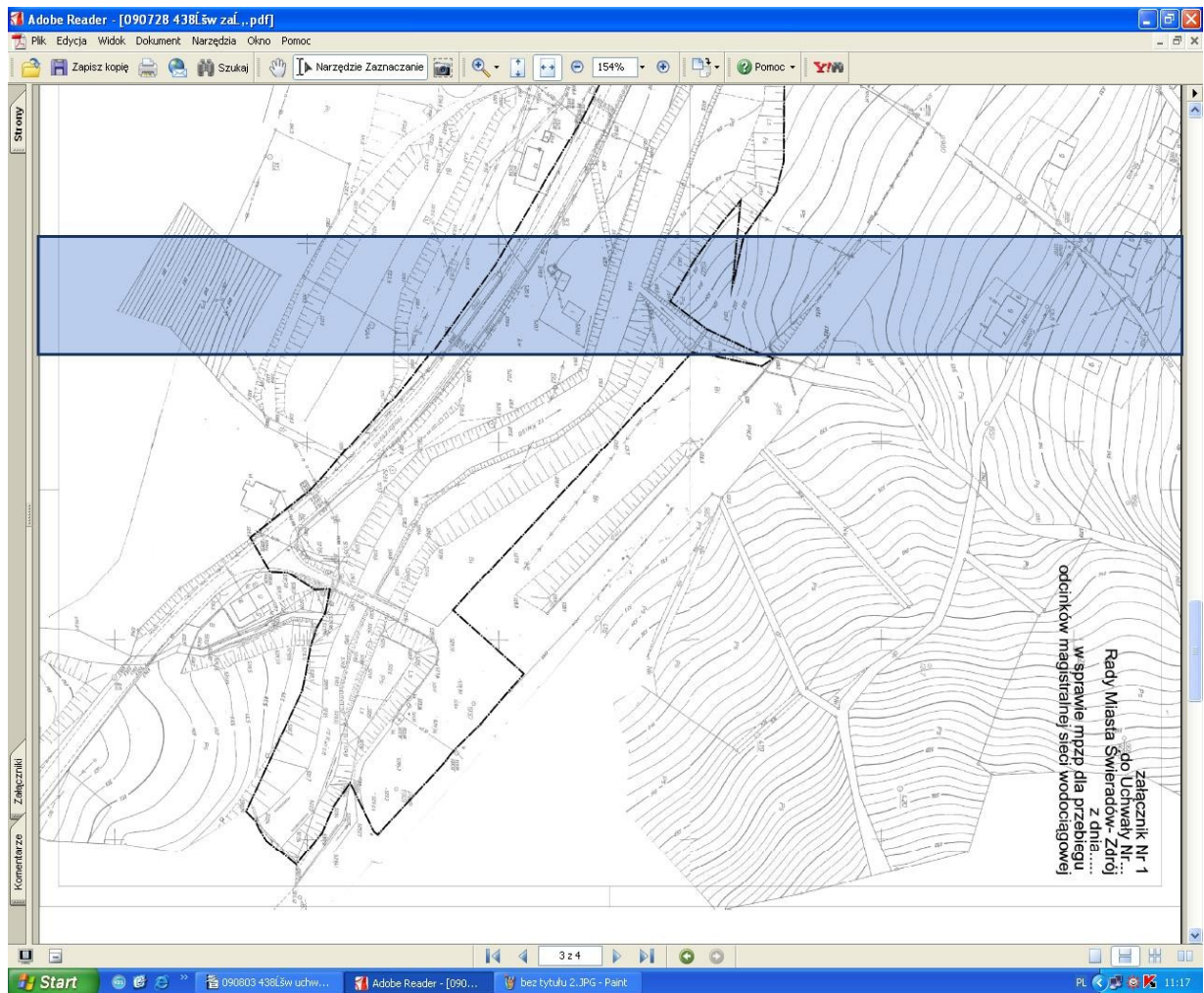
1. MN- zabudowa mieszkaniowa jednorodzinna z towarzyszeniem usług,
2. MN/UT - zabudowa mieszkaniowa jednorodzinna i usług turystyki,
3. UH- zabudowa usług handlu,
4. O- tereny oczyszczania ścieków
5. W- tereny wodociągów.
6. R- tereny rolnicze,
7. WS- tereny wód powierzchniowych,
8. Z- tereny zieleni nieurządzonej,
9. ZL- tereny lasów
10. KDG- tereny komunikacji drogowej- ulic i dróg głównych,
11. KDL- tereny komunikacji drogowej- ulic i dróg lokalnych,
12. KDD- tereny komunikacji drogowej- ulic i dróg dojazdowych.

Przewidywane zmiany zapisów planu nie przewidują zmian wymienionych powyżej funkcji terenów, będą natomiast dotyczyć doprecyzowania zasad obsługi terenów w zakresie infrastruktury technicznej, w szczególności zapewnieniu możliwości budowy sieci infrastruktury w pasach drogowych oraz na terenach przyległych.

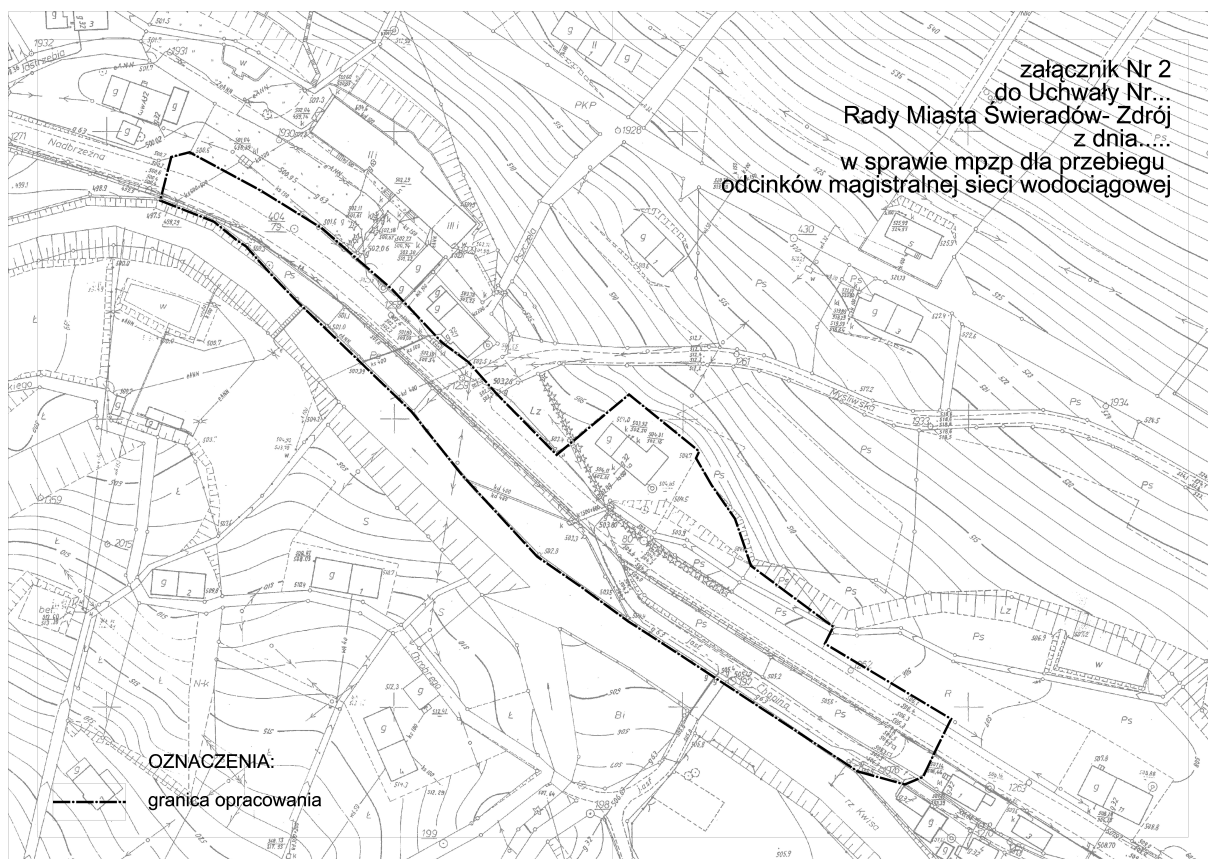
Jest to niezbędne dla zapewnienia możliwości budowy sieci infrastruktury na terenach przyległych do pasów drogowych w sytuacjach, gdzie ukształtowanie terenu lub inne uwarunkowania techniczne wymuszają takie postępowanie.

Ad2. Przewidywane zmiany zapisów planu pozostają zgodne z ustaleniami obowiązującego studium uwarunkowań i kierunków zagospodarowania przestrzennego miasta.

Biorąc powyższe pod uwagę należy stwierdzić, że przystąpienie do zmiany miejscowego planu zagospodarowania przestrzennego jest uzasadnione.



załącznik Nr 2  
do Uchwały Nr...  
Rady Miasta Świeradów-Zdrój  
z dnia...  
w sprawie mpzp dla przebiegu  
odcinków magistralnej sieci wodociągowej







załącznik Nr 4  
do Uchwały Nr...  
Rady Miasta Świeradów-Zdrój  
z dnia.....  
w sprawie mpzp dla przebiegu  
odcinków magistralnej sieci wodociągowej

