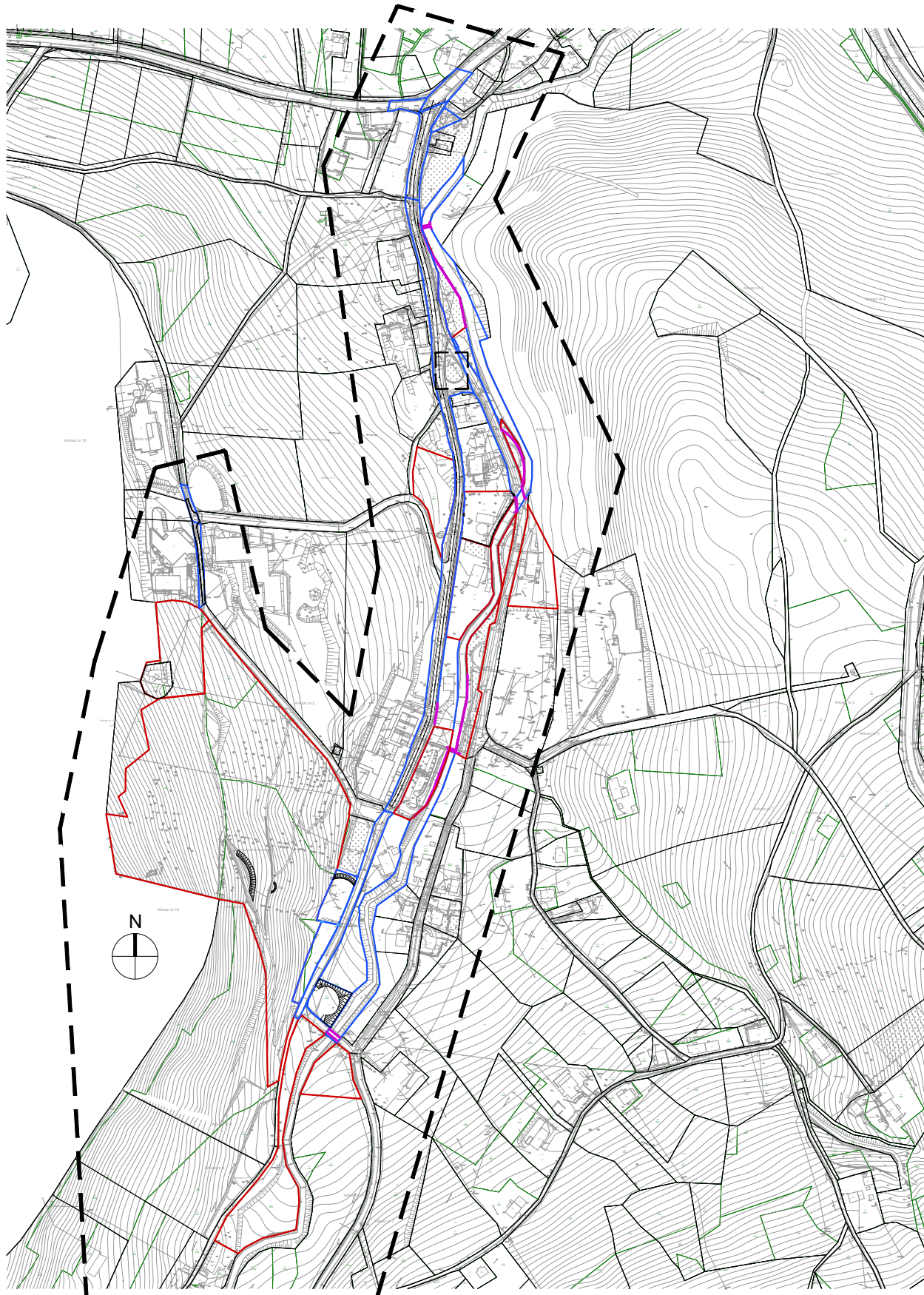


Podział zadań



Numer obszaru dla zadań A	opis zadań
A1_tężnia solankowa	Budowa tężni solankowej wraz z niezbędną infrastrukturą techniczną wraz z: -utwardzonym placem -małą architekturą -oświetleniem terenu -nowe nasadzenia i uporządkowanie zieleni
A2_piałka, tarasy	Przebudowa dwóch tarasów terenowych, - aranżacja zieleni, nasadzenia, - mała architektura (ławeczki, kosze, barierki przy potoku) -oświetlenie terenu - przebudowa ciągów pieszych z utwardzeniem nawierzchni,
A3_park	Przebudowa parku rekreacyjnego polegająca na - remont istniejących i wytyczenie nowych alejek parkowych z punktem wyjścia w różne kierunki , - nowe nasadzenia i uporządkowanie zieleni,zakozenie łąki kwietnej - mała architektura (ławeczki, pergole, okna widokowe, hamaki,huśtawki terenowe,okna krajobrazowe,amfiteatr terenowy, siatki linowe, rzeźby) - punkt wjazdowy na ścieżki rowerowe single trak (lokalizacja oznaczona niebieską kropką). -oświetlenie terenu
A4_Otwarcie na Czarny Potok, zielen przy budynku komunalnym	- przebudowa ciągów pieszych z utwardzeniem nawierzchni, - montaż małej architektury (pergola,, kosze, ławeczki,bariera przy potoku), - oświetlenie terenu, - założenie zieleni przy budynku komunalnym na dz. 37/3 am. 2 obr. 2 - dz. gminna SMN/UTp.
A5_Alejki parkowe	- przebudowa ciągów pieszych z utwardzeniem nawierzchni, - nowe nasadzenia zieleni, - mała architektura.
A6_Skwer nad Czarnym Potokiem	- przebudowa ciągów pieszych z utwardzeniem nawierzchni -otwarcie terenu na Czarny Potok, - budowa ścieżki przy Czarnym Potoku, - aranżacja terenu, - nowe nasadzenia, - mała architektura(ławczki, kosze)
A7_Założenie parkowe, plac zabaw	- założenie parkowe – aranżacja terenu z małą architekturą, - alejka parkowa, - połączenie z placem zabaw.
A8_Aranżacja zieleni	- nowe nasadzenia i uporządkowanie zieleni.
A9_Aranżacja zieleni	- aranżacja zieleni (nowe nasadzenia), - uporządkowanie zieleni , wycinka samosiejek - założenie łąki kwietnej
A10_Rewitalizacja mostu przy pijalce	-rewitalizacja mostu wraz z podświetleniem

Numer obszaru dla zadań B	opis zadań
B1_Deptak w ciągu ulicy Sudeckiej, Sanatoryjnej i Górzystej	- remont nawierzchni jezdni(wymiana nawierzchni na kostkę betonową) - przebudowa ciągów pieszych z utwardzeniem nawierzchni - mała architektura (ławki, kosze, balustrady, tablice) aranżacja zieleni -budowa i przebudowa istniejącej sieci wod-kan oraz deszczowej, -przebudowa oświetlenia drogowego,
B2_skrzyżowanie ulic Sanatoryjnej i Izerskiej (z fontanną)	Przebudowa skrzyżowania polegająca na wymianie nawierzchni na kostkę betonową , budowa placu i ciągów pieszych z fontanną i pogodynką.
B3_Deptak-ulica Spadzista	Budowa deptaka na odcinku ulicy Spadzistej obejmującej działkę 15/2 am. 2 obr. 2 i fragment działki dz.15/1 am. 2 obr. 2 (do wjazdu na działkę nr 16/2 am. 2 obr. 2), nawierzchnia z kostki granitowej.
B4_założenie zieleni	zakres prac: - aranżacja terenu, - mała architektura, - nowe nasadzenia zieleni - oświetlenie terenu
B5_Sztuczny potok	Budowa sztucznego potoku z płynącą wodą. - aranżacja terenu, - mała architektura (ławeczki, kosze, hamaki, tablice) - nowe nasadzenia zieleni - oświetlenie terenu
B6_zakończenie deptaka z fontanną, most	Budowa placu fontannowego suchego tzw. dry plaza wraz z: - tarasem terenowym przy placu - aranżacja zieleni, - mała architektura(ławczki, kosze, tab,lice) - remont poręczy na moście, podświetlenie mostu - oświetlenie terenu
B7_most ul Izerska(obok placu zabaw)	-remont poręczy na moście, podświetlenie mostu
B8_most nad Czarnym Potokiem(obok groty)	-remont poręczy na moście, podświetlenie mostu

tytuł opracowania / obiekt							
Rewitalizacja parków i obszaru uzdrowskiego Czerniawa-Zdrój i Przebudowa ulic Izerskiej, Sanatoryjnej, Spadzistej i Górzystej na deptak uzdrowskowy.							
adres inwestycji / działka / obręb							
dz.nr 47, 47, obr.1,AM7, obr.1, nr 4,6/3,35/1,AM1,obr.2, dz.nr 21,25,26,27,30,34,35, 15/1,24/1, 15/2, 31/2, 31/4, 37/3,AM2, obr.2, dz.nr 3,5,7,1/1,1/4,1/6,1/7 AM8, obr.2, dz. nr 11,22 AM9 ,obr.2 , ewid. 021002 1, Świeradów-Zdrój, m. Świeradów-Zdrój							
inwestor / adres							
Gmina Miejska Świeradów-Zdrój, ul. 11 Listopada 35, 59-850 Świeradów-Zdrój							
jednostka projektowa							
				P.P.H.U. HANDBUD S.C. 59-500 Złotoryja, ul. Świerkowa 4; biuro: 59-220 Legnica, ul. Działkowa 78/1 tel. +48 76 854 98 04 e-mail: biuro@handbud.netwww.handbud.net			
projektanci							
imię i nazwisko				nr uprawnień / specjalność		podpis	
projektował	mgr inż. arch. Ewa Kapela-Sychowicz			upr. bud. do projektowania bez ograniczeń w specjalności architektonicznej nr ewid. 48/DSOKK/2011			
sprawdził	mgr inż. arch. Grzegorz Dziedzic			upr. bud. do projektowania bez ograniczeń w specjalności architektonicznej nr ewid. 28/06/DOIA			
stadium				tytuł rysunku			
BUDOWLANY				PODZAŁ_ZADAŃ_PLAN_SYTUACYJNY			
branża							
ARCHITEKTURA							
skala		format		data		znak rysunku	
nr projektu		stadium		branża		nr rysunku	
indeks							
1:5000		A2		07.02.2023		_ PB A T02 _	
Wszelkie prawa do dokumentu i zawartych tu informacji zostały zastrzeżone. Powielanie,używanie i udostępnianie osobom trzecim bez zezwolenia jest zabronione.							

750x297