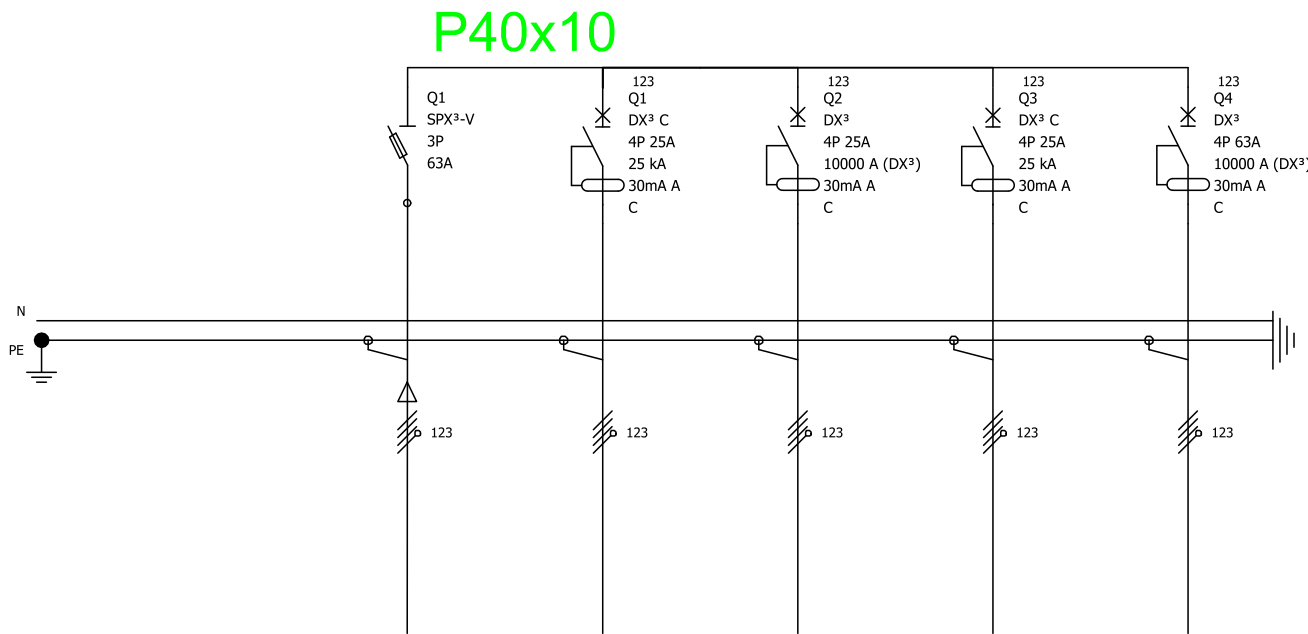


SCHEMAT STRUKTURALNY



5xYKXS 5x50
ZK1e-P-Sr

Zasilanie
Fontanna
0,4kV; 125A
IP67

Zasilanie
Teznia
0,4kV; 63A
IP67

Zasilanie
strumien
0,4kV; 125A
IP67

Zasilanie
rozdzielnia oświetlenia
0,4kV; 63A
IP67

Uwagi:

Gniazda w wykonaniu IP67 zlokalizowane na bocznej elewacji złącza

Obudowa: poliestr (wzmocniany włóknem szklanym) – żebrowana. Konstrukcja modułowa umożliwia wymianę uszkodzonych elementów. Obudowa odporna na uderzenia mechaniczne, wysoką temperaturę, promieniowanie UV oraz czynniki atmosferyczne.

Osłonięte części czynne w szczególności: szyny fazy i zaciski kablowe.

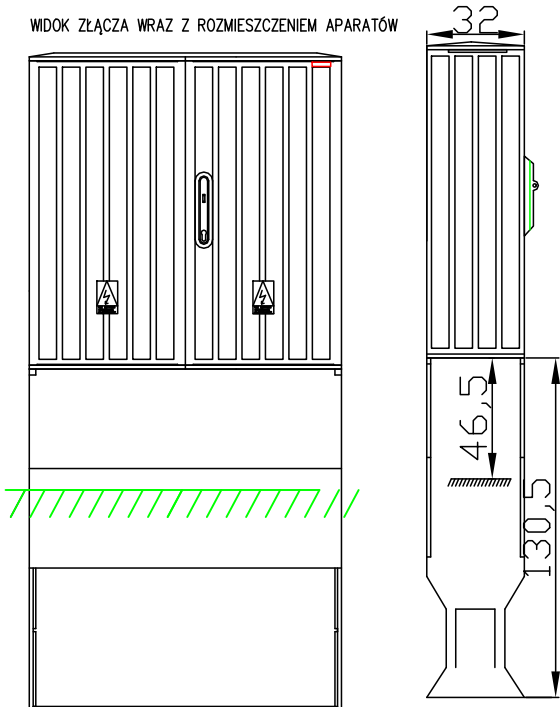
Kieszeń na dokumentację złącza.

Zamek ryglowany trójpunktowo, przystosowany dla wkładki Master-key.

Wentylacja – grawitacyjna.

Uchwyty kablowe do mocowania kabli.

Nazwa i znak firmowy producenta – trwały, schemat ideowy, tabliczka znamionowa.



tytuł opracowania / obiekt									
Rewitalizacja parków i obszaru uzdrowiska Czarniawa-Zdrój									
i Przebudowa ulic Izerskiej, Sanatoryjnej, Spadzistej i Górzystej na deptak uzdrowiskowy.									
adres inwestycji / działka / obręb									
dz.nr 47, 47, obr.1,AM7, obr.1, nr 4,6/3,35/1,AM1,obr.2, dz.nr 21,25,26,27,30,34,35, 15/1,24/1, 15/2, 31/2, 31/4, 37/3,AM2, obr.2, dz.nr 3,5,7,1/1,1/4,1/6,1/7 AM8, obr.2, dz. nr 11,22 AM9 ,obr.2 , ewid. 021002 1, Świeradów-Zdrój, m. Świeradów-Zdrój									
inwestor / adres									
Gmina Miejska Świeradów-Zdrój, ul. 11 Listopada 35, 59-850 Świeradów-Zdrój									
jednostka projektowa									
			P.P.H.U. HANDBUD S.C. 59-500 Złotyryja, ul. Świerkowa 4; biuro: 59-220 Legnica, ul. Działkowa 78/1 e-mail: biuro@handbud.net						
			tel. +48 76 854 98 04 www.handbud.net						
projektanci									
imię i nazwisko			nr uprawnień / specjalność				podpis		
projektował	mgr inż. Jan Zimny		upr. bud. do projektowania bez ograniczeń w specjalności instalacje elektryczne nr ewid. 83/78/Lw						
sprawdził	mgr inż. Wojciech Poprawa		upr. bud. do projektowania bez ograniczeń w specjalności instalacje elektryczne nr ewid. WKP/0363/POOE/10						
opracował	mgr inż. Artur Wołyniec								
stadium			tytuł rysunku						
PROJEKT TECHNICZNY			SCHEMAT IDEOWY ROZDZIELNICA nr 1 INSTALACJA NN						
branża									
ELEKTROTECHNIKA									
			znak rysunku						
skala	format	data	nr projektu	stadium	branża	nr rysunku		indeks	
1:100	A2	2023.02.10	2248	PT	E	E06		-	
Wszelkie prawa do dokumentu i zawartych tu informacji zostały zastrzeżone. Powielanie, używanie i udostępnianie osobom trzecim bez zezwolenia jest zabronione.									