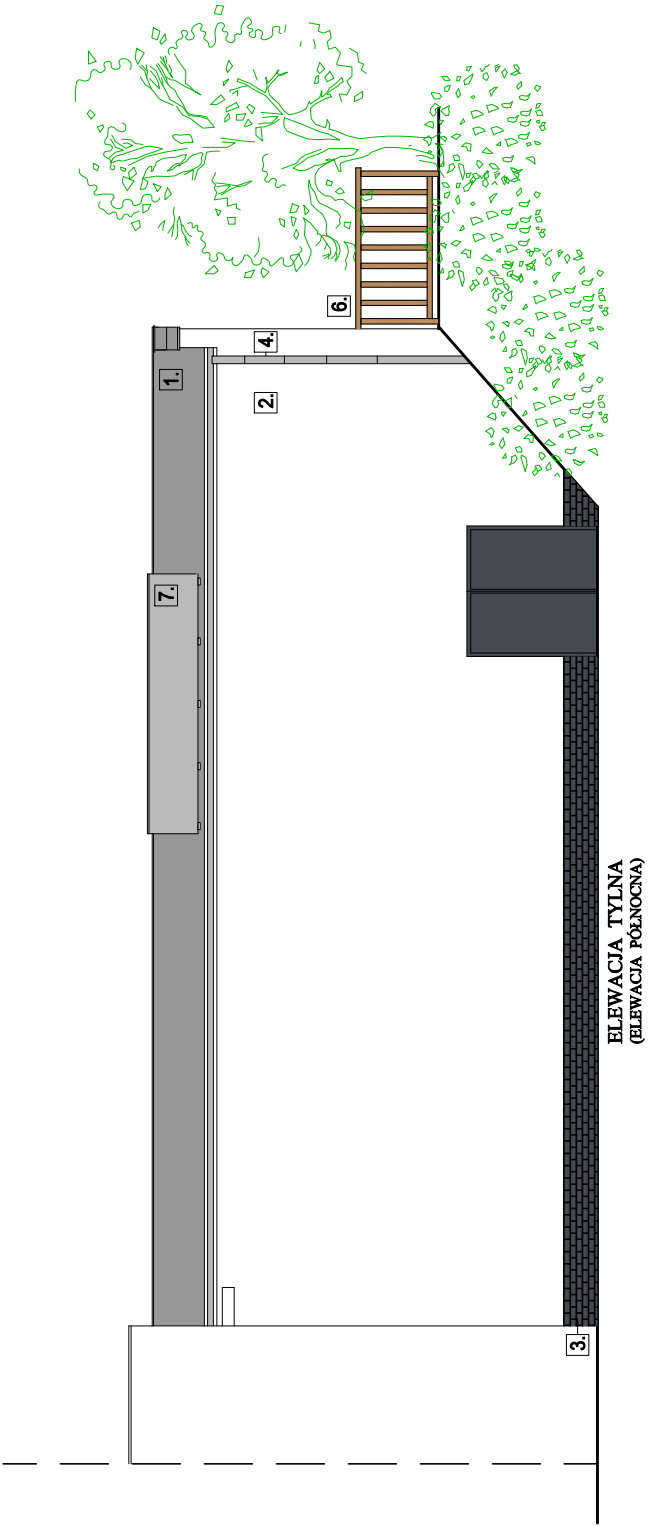
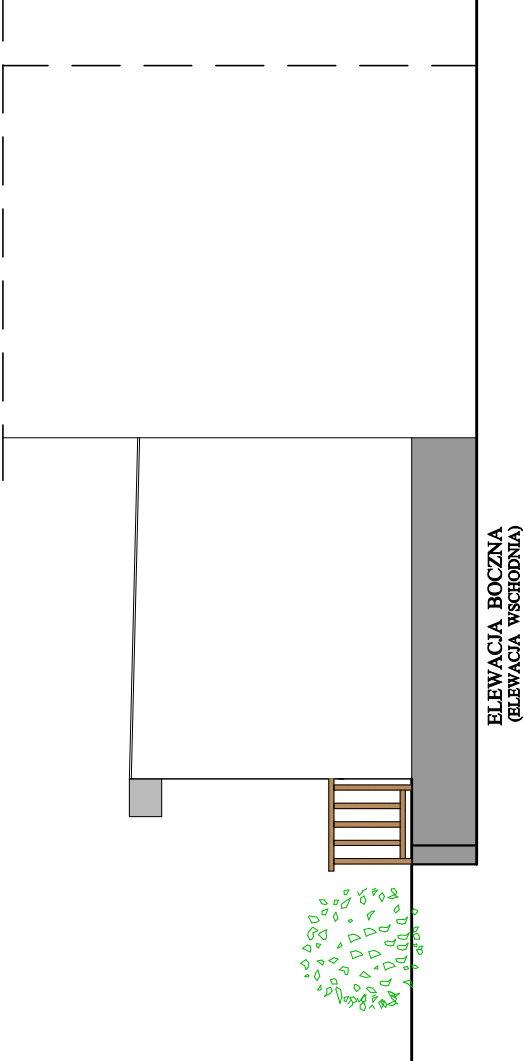
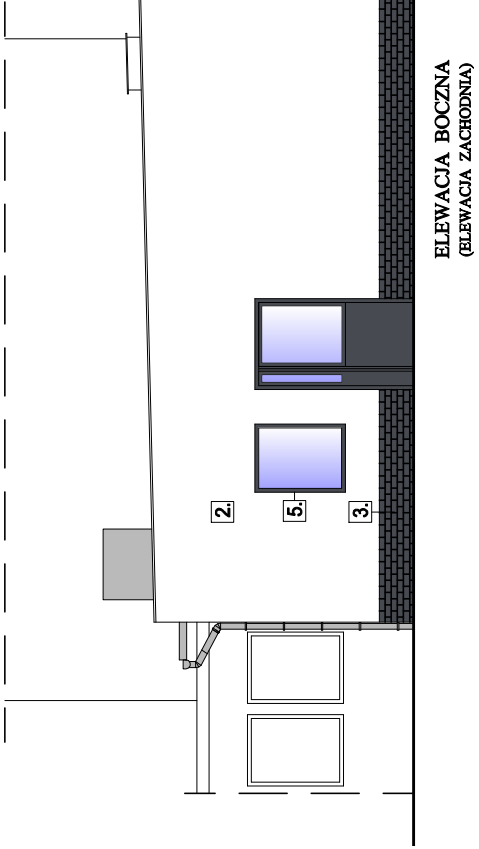
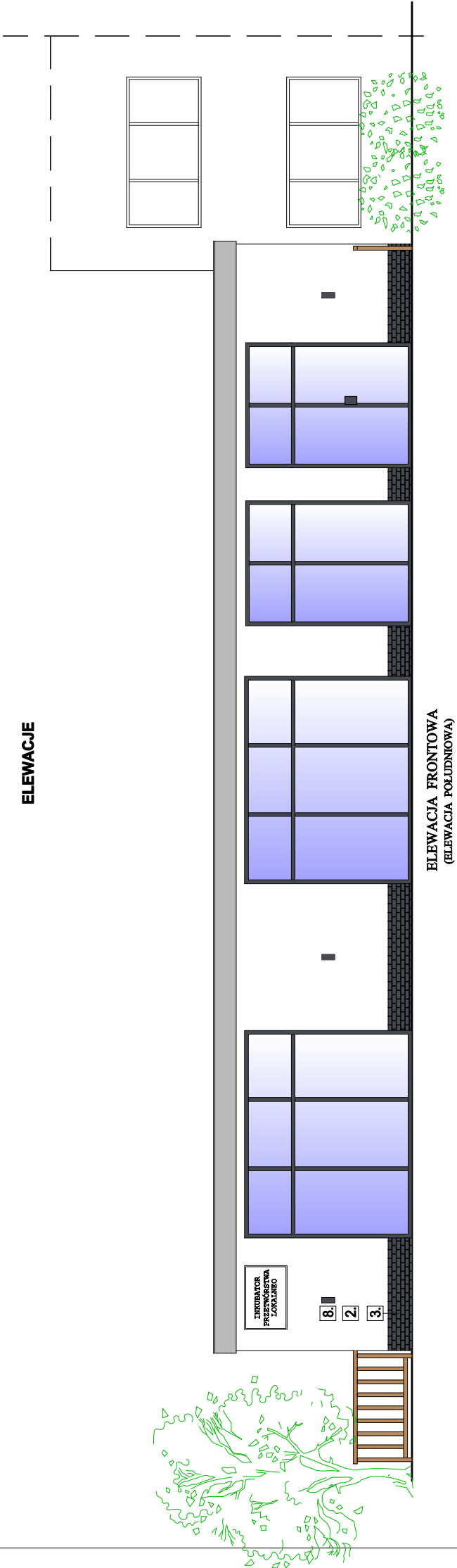


ELEWACJE



1. Pokrycie dachu płytą warstwową z wierzchnim pokryciem z papy.
2. Tynk strukturalny - kolor K10030 (biały) z palety farby KABE .
3. Cokół - okładzina z płytek klinierowych .
4. Rynny i rury spustowe, obróbki blacharskie, czapa kominowa, wyłetzaki i inne akcesoria dachowe, w kolorze grafitowym.
5. Siolarka okienna i drzwiowa w kolorze antracytowym.
6. Barierka ochronna konstrukcji drewnianej.
7. Centrala wentylacyjna umieszczona na stropodachu.
8. Oświetlenie elewacji - kinkiet elewacyjny dwustronny w kolorze grafitowym (kolor stolarki okiennej).

RYSUNEK ROZPATRYWAĆ ŁĄCZNIE Z RYSUNKAMI POZOSTAŁYCH BRANŻ!

RK PROJEKT

PROJEKT

RK PROJEKT PRACOWNIA PROJEKTOWA ROBERT KOPYTEK

UBOCZE 300, 59-620 GRYFÓW ŚLĄSKI

tel.501-224-178, e-mail: biuro@rkprojekt.pl, www.rkprojekt.pl

ELEWACJE				Skala:	1:100
Tytuł rysunku:					
Temat:	Termomodernizacja budynku remizy OSP przy ul. Wyszyńskiego w Świeradowie Zdroju				
Inwestor:	Gmina Miejska Świeradów Zdrój ul. 11 Listopada 35, 59-850 Świeradów Zdrój				Branda: Architektura
Obiekt/adres:	Budynek usługowy działka nr 51/18 obręb 0004, ul. Kardynała S. Wyszyńskiego, 59-850 Świeradów-Zdrój				Studium: Plo
Projektował:	Nazwisko:	Uprawnienia:	Podpis:	Data:	20.06.2019
Opracowanie architektura:				Format:	A3
Sprawdził architektura:				Nr rys.:	2A