


DOKUMENTACJA PROJEKTOWA DO ZGŁOSZENIA ROBÓT BUDOWLANYCH

TEMAT: BUDOWA PRZYŁĄCZA WODOCIĄGOWEGO DLA NIERUCHOMOŚCI POŁOŻONEJ W ŚWIERADOWIE- ZDROJU PRZY ULICY ROLNICZEJ 14 NA DZ. NR 12, AM-11, OBR. 0003.	
INWESTOR:	Gmina Miejska Świeradów-Zdrój ul. 11 Listopada 35 59-850 Świeradów- Zdrój
ADRES INWESTYCJI:	ul. Rolnicza 14, 59-850 Świeradów- Zdrój dz. nr 12,15, OBR.0003, AM-11 Świeradów-Zdrój
DATA OPRACOWANIA:	23 Listopad 2017r.

PROJEKTANT:	mgr inż. Jerzy Dec uprawnienia w specjalności instalacyjnej nr.64/DOŚ/03 DOIIB DOŚ/WM/0165/01	mgr inż. Jerzy Dec UPRAWNIENIA BUDOWLANE projektowania i kierowania robotami budowlanymi bez ograniczeń w specjalności instalacyjnej w zakresie sieci, instalacji i urządzeń wodociągowych i kanalizacyjnych, ciepłych wentylacyjnych i chłodniczych Nr 64/DOŚ/03, m. 26.09/17
ASYSTENT PROJEKTANTA:	inż. Ewa Rajszczyk	

SPIS ZAWARTOŚCI

I CZĘŚĆ OPISOWA

1. WSTĘP

1.1 Inwestor	str.1
1.2 Jednostka projektowa	str.1
1.3 Przedmiot opracowania	str.1
1.4 Podstawa opracowania	str.1
1.5 Zakres opracowania	str.2

2. ROZWIĄZANIE PROJEKTOWE

2.1 Istniejące zagospodarowanie terenu	str.2
2.2 Projektowane zagospodarowanie terenu	str.2
2.3. Roboty ziemne	str.3
2.4. Zestawienie danych technicznych	str.5
2.5. Wymagania ogólne	str.5

II CZĘŚĆ RYSUNKOWA

1. Rys.1 Projekt zagospodarowania terenu – skala 1:1000	str.8
2. Rys.2 Profil podłużny przyłącza wodociągowego – skala 1:100/100	str.9
3. Rys 3 Schemat przyłącza wodociągowego	str.10

III ZAŁĄCZNIKI

Załącznik 1 Warunki przyłączenia do sieci kanalizacji sanitarnej	str.12
--	--------

I. CZĘŚĆ OPISOWA

1. WSTĘP.

1.1. Inwestor.

Inwestorem zadania jest Gmina Miejska Świeradów-Zdrój z siedzibą przy ulicy 11 Listopada 35, 59-850 Świeradów-Zdrój, a wnioskodawcą jest Pan Bogusz Gettner zamieszkały przy ulicy Rolniczej 14 w Świeradowie-Zdrój.

1.2. Jednostka projektowa.

Dokumentację projektową wykonało Biuro Projektów i Usług Budownictwa AJD PROJEKT, z siedzibą w Leśnej przy ulicy Kościuszki 5/2A.

Biuro projektowe: ul. Młynarska 4, 59-800 Lubań.

1.3. Przedmiot opracowania.

Przedmiotem opracowania jest wykonanie przyłącza wodociągowego dla istniejącej nieruchomości zlokalizowanej przy ul. Rolniczej 14 w Świeradowie-Zdroju, na działce ewidencyjnej nr 12 AM-11 obr. 0003.

1.4. Podstawa opracowania.

Podstawę opracowania stanowią:

- Zlecenie Inwestora,
- Ustawa z dnia 7 lipca 1994 r. Prawo Budowlane Dz. U z 2016 roku, poz. 290 z późn. zmianami
- Rozporządzenie Ministra Infrastruktury z dnia 12.04.2002r. w sprawie warunków technicznych jakim powinny odpowiadać budynki i ich usytuowanie Dz.U.02.75.690 z późn. zmianami
- PN-92/B-01706- Instalacje wodociągowe. Wymagania w projektowaniu.
- Aktualne przepisy i normy branżowe,
- Mapa zasadnicza 1:1000,
- Techniczne warunki przyłączenia do sieci wodociągowej wydane przez Gminę Świeradów-Zdrój nr GMIOŚ.7021.246.2017

1.5. Zakres opracowania.

W zakres niniejszego projektu wchodzi:

- wykonanie przyłącza wodociągowego, wpiętego w istniejącą sieć wodociągową dla istniejącej nieruchomości przy ul. Rolniczej 14, wykonanego z rur PEHD Ø40 o łącznej długości 20,10 mb,
- montaż zestawu wodomierzowego w pomieszczeniu gospodarczym zlokalizowanym w piwnicy budynku wraz z wodomierzem, zaworem antyskażeniowym, zaworami odcinającymi oraz filtrem wodnym.

2. ROZWIĄZANIE PROJEKTOWE.

2.1. Istniejące zagospodarowanie terenu.

Budynek objęty opracowaniem jest istniejącym budynkiem, zlokalizowanym na działce ewidencyjnej nr 12, AM-11, Obr. 0003 przy ul. Rolniczej 14 w Świeradowie-Zdroju, obecnie nie przyłączony do gminnej sieci wodociągowej.

2.2. Projektowane zagospodarowanie terenu.

Inwestor planuje podłączenie budynku do gminnej sieci wodociągowej.

W tym celu Gmina Miejska Świeradów-Zdrój wydała warunki techniczne przyłączenia do gminnej sieci wodociągowej o numerze GMIOŚ.7021.246.2017 z dnia 11.08.2017 r. dla działki ewidencyjnej nr 12, AM-11, Obr. 0003.

Projektowane przyłącze przedstawia *Rys. nr 1 – Projekt zagospodarowania terenu.*

2.1.1. Przyłącze wodociągowe.

Zaprojektowano wykonanie przyłącza wodociągowego z rur PEHD Ø40 o łącznej długości 20,1 mb od istniejącej sieci wodociągowej w160 zlokalizowanej w działce nr 15, AM-11, OBR 0003 – zgodnie z *Rys. nr 1 - Projekt zagospodarowania terenu.*

Wpięcie wykonać za pomocą opasko-nawiertki zgodnie z dokumentacją projektową.

Po wejściu do budynku, w pomieszczeniu gospodarczym zlokalizowanym w piwnicy, wykonać montaż zestawu wodomierzowego wraz z wodomierzem skrzydełkowym JS, filtrem do wody oraz zaworem antyskażeniowym. Montaż zestawu wodomierzowego wraz z wodomierzem wykonać na konsoli.

Posadowienie wodociągu przedstawia *Rys. nr 2 – Profil przyłącza wodociągowego.*

Rury wodociągowe ułożyć na podsypce piaskowej grubości 10cm i przysypać 10cm warstwą piasku lub pospółki oraz 20cm warstwą gruntu rodzimego. Po obsypaniu do wysokości 30 cm zaprojektowano na całej długości wodociągu taśmę ostrzegawczą PCV (niebieską) z metalową wkładką. Pozostałą część wykopu zasypać warstwą gruntu rodzimego. Grunt rodzimy użyty do obsypki i zasypki pozbawiony kamieni oraz większych brył.

Dobór urządzeń zestawu wodomierzowego

- Dobrano wodomierz skrzydełkowy, jednostrumieniowy JS 2,5 o średnicy DN20
- Dobrano zawór odcinający kulowy Mo58 DN25 na napływie.
- Dobrano zawór odcinający kulowy Mo58 DN25 ze zintegrowanym zaworem spustowym na wypływie.
- Dobrano filtr wodny mechaniczny narurowy DN25.
- Dobrano zawór zwrotny antyskażeniowy DN25 typu EA.

Układ w/w urządzeń przedstawia *Rys.nr 3 – Schemat przyłącza wodociągowego.*

Płukanie i próby szczelności.

Po wykonaniu prac instalacyjno-montażowych wykonać płukanie próby szczelności przewodów zgodnie z postanowieniami normy PN-EN 805:2002 przeprowadzić w trzech etapach próby:

- a) Próbę wstępną przy zastosowaniu ciśnienia roboczego – 6 bar. Czas trwania próby 24 h.
- b) Próbę spadku ciśnienia przy ciśnieniu próbnym – 10 bar
- c) Główną próbę ciśnieniową przeprowadzić przy ciśnieniu próbnym – 10 bar metodą ubytku wody

Czynnikiem wykorzystanym do prób będzie woda pitna wodociągowa

Podczas prowadzenia prób należy w sposób ciągły w czasie rejestrować zmiany temperatury i ciśnienia czynnika.

2.3. Roboty ziemne.

Roboty ziemne należy prowadzić zgodnie z normą BN-B-10736:1999 *Roboty ziemne. Wykopy otwarte dla przewodów wodociągowych i kanalizacyjnych. Warunki techniczne wykonania.*

Roboty ziemne i instalacyjno-montażowe w drogach prowadzić w sposób umożliwiający utrzymanie ruchu oraz zapewniający zachowanie bezpieczeństwa dla osób korzystających z tych dróg.

UWAGA: W przypadku stwierdzenia kolizji z istniejącym uzbrojeniem terenu dostosować się do uzgodnień branżowych dołączonych do niniejszego opracowania projektowego.

Trasowanie i niwelacja sieci.

Trasowanie i niwelację dna kanałów należy prowadzić zgodnie z normą BN-83/8836-02.

Wykopy.

Wykopy do głębokości 1,0m można wykonać bez obudowy, o ścianach pionowych i szerokości równej głębokości wykopu.

Wykopy o głębokości powyżej 1,0m, wykonać z obudową, o ścianach pionowych. Odeskowanie wykonać zgodnie z normą BN-83/8836-02.

Wykopy powinny być zabezpieczone przed zalaniem wodą opadową odpowiednio wyprofilowanym terenem. W przypadku pojawienia się w wykopach wody, szczególnie podczas prac w czasie deszczu przewiduje się wypompowanie wody przy użyciu przewoźnych pomp spalinowych.

Układanie rur, podłoże, obsypka i zasypka.

Rury należy układać w wykopie na podsypce z piasku lub pospółki o grubości 10cm, a następnie zasypywać zgodnie z normami oraz zaleceniami.

Rury należy układać na dnie w ten sposób, aby leżały równo podparte na podsypce na całej swej długości.

Następnie należy wykonać obsybkę z piasku lub pospółki symetrycznie po obu stronach rury, do wysokości 30cm ponad wierzch przewodu, tak aby nie spowodować przemieszczenia lub uszkodzenia rurociągu. Obsybkę należy zagęszczać ręcznie.

Dalsze zagęszczanie gruntu może odbywać się mechanicznie.

Odwodnienie wykopów.

Podczas prowadzenia prac budowlanych należy zawsze liczyć się z możliwością lokalnego pogorszenia warunków geotechnicznych podłoża, szczególnie uruchomienia zjawiska upłynnienia piasków (kurzawka) oraz podwyższenia poziomu wód gruntowych i jej zwiększonym dopływem do wykopów w przypadku długotrwałych opadów atmosferycznych. W przypadku stwierdzenia objawów kurzawkowych należy dno wykopu wyścielić geowłókniną, obciążając ją warstwą około 5cm żwiru, a wykopy liniowe wykonać pod osłoną bariery igłofiltrowej. Obniżenie poziomu zwierciadła wody gruntowej należy przeprowadzić w taki sposób, aby nie naruszyć struktury gruntu w podłożu realizowanego rurociągu oraz sąsiednich kanałów i studzienek. Poziom wody należy obniżyć minimum 0,5m poniżej dna wykopu, odwodnienie prowadzić całodobowo z uwagi na szkodliwość wahań zwierciadła wody na strukturę gruntu. Odwodnienie realizować należy poprzez zastosowanie bariery igłofiltrowej, niewielkie ilości wody z wykopu można usunąć wykonując w dnie zagłębienie i stosując pompy. Pompowanie wody gruntowej przerwać po całkowitym zasypaniu rurociągu.

2.4 Zestawienie danych technicznych.

Długość rur PEHD Ø40	-	20,10 mb
Wodomierz JS 2,5 DN20	-	1 szt
Zasuwa klinowa obustronnie ze złączem ISO do rur PE ø 40		1 kpl
Zestaw wodomierzowy DN25	-	1 kpl
Filtr wodny mechaniczny narurowy DN25	-	1 szt
Zawór antyskażeniowy typu EA DN25	-	1 szt

2.5 Wymagania ogólne.

Prace montażowe wykonać zgodnie z:

- Warunkami technicznymi przyłączenia do sieci wodociągowej.

- „Warunkami technicznymi wykonania i odbioru robót budowlano- montażowych. Tom II Instalacje sanitarne i przemysłowe” oraz Polskimi Normami, pod fachowym kierownictwem technicznym ze strony osoby posiadającej odpowiednie uprawnienia budowlane.
- Według projektu - odstępstwa od projektu mogą dotyczyć jedynie dostosowania instalacji do wprowadzonych zmian konstrukcyjno-budowlanych lub zastąpienia zaprojektowanych materiałów przez inne o zbliżonych charakterystykach i trwałości.

Wykonawca zobowiązany jest rozpatrywać dokumentację projektową całościowo. Wszelkie elementy nieujęte na rysunkach, a ujęte w opisie technicznym, lub ujęte na rysunkach, a nieujęte w opisie technicznym lub ewentualnych zestawieniach materiałowych, należy traktować tak jakby były ujęte we wszystkich częściach dokumentacji projektowej.

Wszystkie nazwy własne i marki handlowe elementów budowlanych, systemów, urządzeń i wyposażenia, zostały użyte w niniejszym opracowaniu w celu określenia odpowiedniego standardu wykonania i wyposażenia budynku. Wszelkie zmiany i odstępstwa od zatwierdzonej dokumentacji technicznej nie mogą powodować obniżenia wartości funkcjonalnych i użytkowych instalacji oraz trwałości eksploatacyjnej. Wszystkie materiały użyte do wykonania instalacji muszą posiadać aktualne atesty i aprobaty techniczne lub odpowiadać Polskim Normom.

Jednostka projektowa nie ponosi odpowiedzialności za niepoprawną pracę instalacji, szkody i zagrożenia wynikłe z niezastosowania się do powyższych uwag, wytycznych w przedmiotowym projekcie oraz w wyniku nieprawidłowego zastosowania systemów, materiałów i urządzeń, stosowania systemów, materiałów i urządzeń równoważnych, a także wszelkich nieuzasadnionych zmian w stosunku do niniejszego projektu podczas realizacji.

Wykonać geodezyjną inwentaryzację powykonawczą wykonanych przyłączy.

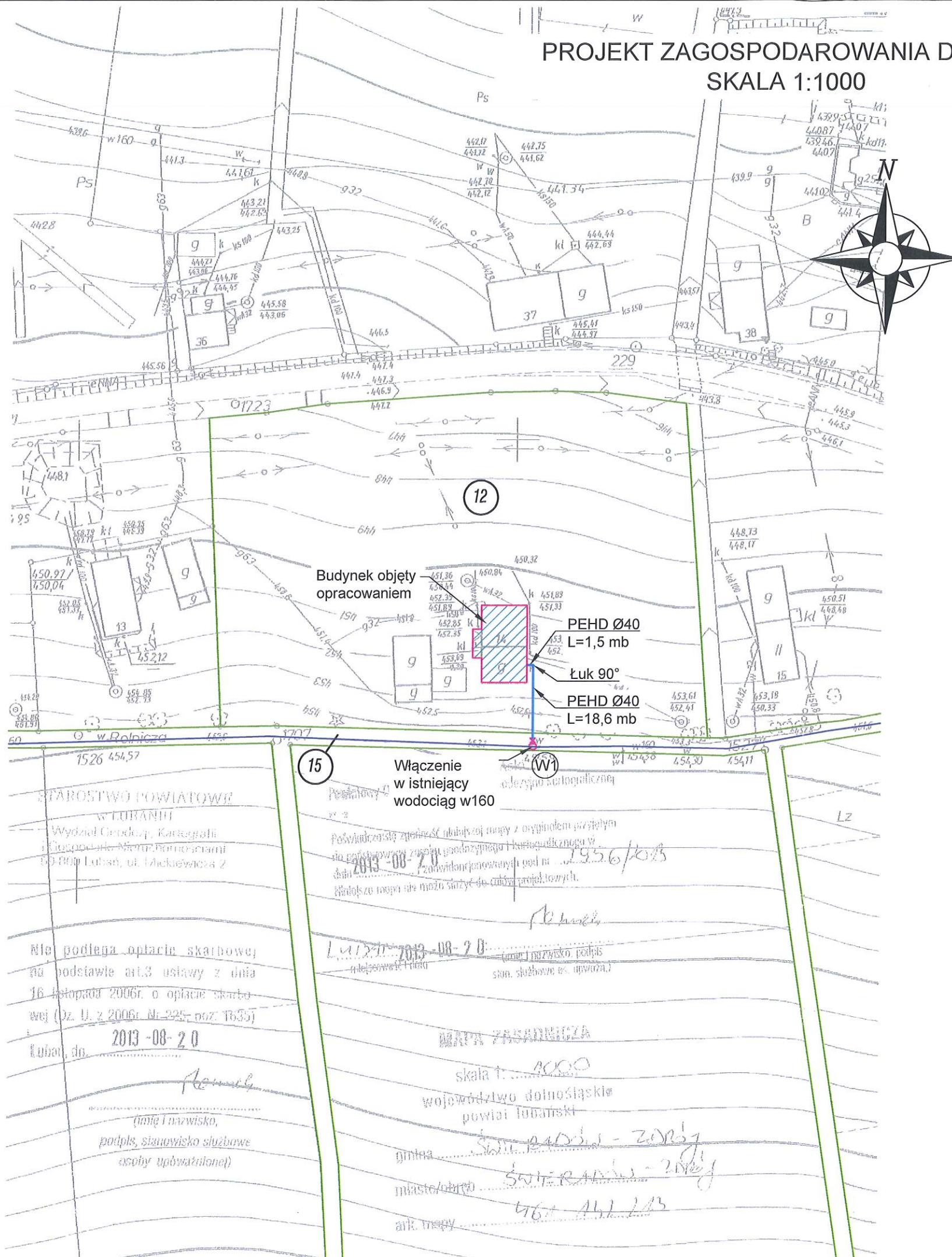
Projektant:

mgr inż. Jerzy Dec
UPRAWNIENIA BUDOWLANE
do projektowania i kierowania robotami budowlanymi bez
ograniczeń w szczególności instalacyjnej w zakresie sieci,
instalacji i urządzeń: wodociągowych i kanalizacyjnych,
ciepłych wentylacyjnych i gazowych
Nr ew. 64/2013, Nr 2265/91

Biuro Projektów Usług Budownictwa
AJD PROJEKT
59-820 Leśna, ul. Kościuszki 5/2a
tel. (075) 724 29 20; fax. (075) 724 20 06
biuro@ajdprojekt.pl; www.ajdprojekt.pl

II. CZĘŚĆ RYSUNKOWA.

PROJEKT ZAGOSPODAROWANIA DZIAŁKI
SKALA 1:1000



WEZŁ 1:

opasko-nawiertka do rur PE i PVC
z gwintem wewnętrznym 1 1/4''/Ø40

zasuwa klinowa gwintowana
z miękkim uszczelnieniem
i złączem do rur PE 1 1/4''/Ø40

OZNACZENIA :

- graniec działki objętej opracowaniem
- budynek objęty opracowaniem
- istniejąca sieć wodociągowa
- projektowane przyłącze wodociągowe PE HD Ø40
- 12 numer działki ewidencyjnej objętej opracowaniem
- W1 projektowany węzeł wodociągowy W1

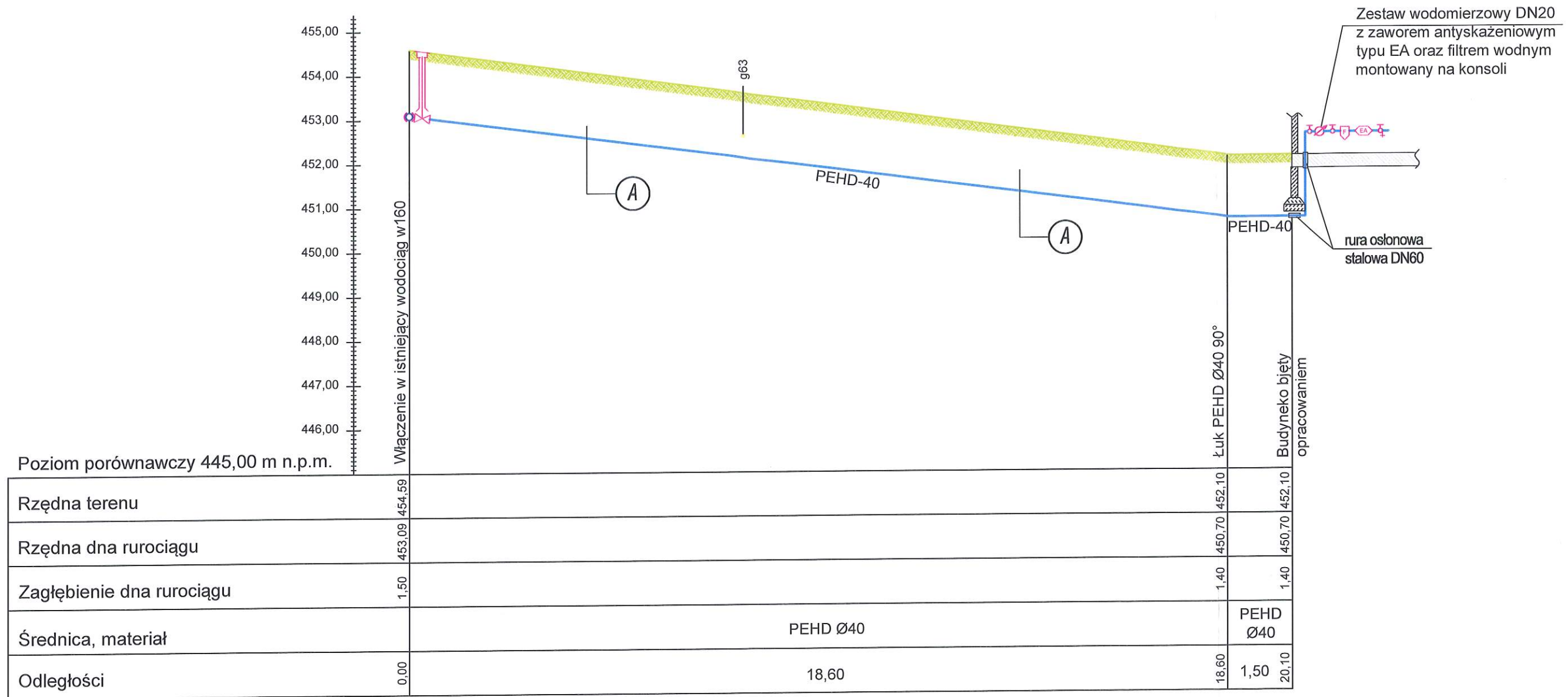


Biurowo Projektów i Usług Budownictwa
AJD PROJEKT
59-820 LEŚNA UL. KOŚCIUSZKI 5/2A

Numeracja rysunku:	01
Skala rysunku:	1:1000
Stadium dokumentacji:	DOKUMENTACJA UPROSZCZONA
TEMAT RYSUNKU:	PROJEKT ZAGOSPODAROWANIA TERENU
NAZWA ZADANIA:	BUDOWA PRZYŁĄCZA WODOCIĄGOWEGO DLA NIERUCHOMOŚCI POŁOŻONEJ W ŚWIERADOWIE-ZDRÓJU PRZY ULICY ROLNICZEJ 14 NA DZ. NR 12, AM-11, OBR 0003.
ADRES: (LOKALIZACJA):	DZ.NR 12, 15, OBR.0003, AM-11 ŚWIERADÓW- ZDRÓJ
INWESTOR: (ZAMAWIAJĄCY):	GMINA MIEJSKA ŚWIERADÓW- ZDRÓJ UL. 11 LISTOPADA 35, 59-850 ŚWIERADÓW- ZDRÓJ
ZESPÓŁ AUTORSKI:	IMIĘ I NAZWISKO: mgr inż. Jerzy Dec PODPIS: [Signature] DATA: 23.11.2017 r.
PROJEKTANT:	inż. Ewa Rajszczak
ASYSTENT PROJEKTANTA:	

Rozwiązania zawarte w niniejszym opracowaniu stanowią własność FIRMY i mogą być stosowane, powielane oraz udostępniane osobom trzecim jedynie na podstawie pisemnego zezwolenia FIRMY z zastrzeżeniem wszelkich skutków prawnych.

PROFIL PODŁUŻNY PRZYŁĄCZA WODOCIĄGOWEGO
SKALA 1:100/100



- A
- Taśma PCV niebieska z wkładką metalową
 - Warstwa gruntu rodzimego gr. 20 cm
 - Warstwa piaskowa gr.10cm
 - Rura PE-40
 - Podsypka piaskowa gr.10cm

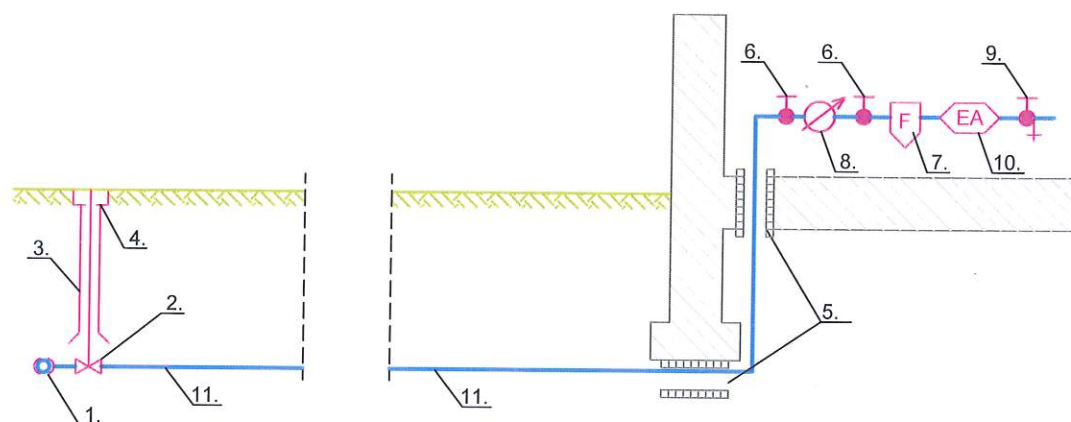
OZNACZENIA :

- projektowane przyłącze wodociągowe PE HD Ø40
- ukształtowanie terenu
- kolizja z siecią gazową

 Biuro Projektów i Usług Budownictwa AJD PROJEKT 59-820 LEŚNA UL.KOŚCIUSZKI 5/2A	Numeracja rysunku:	02	
	Skala rysunku:	1:100/100	
	Stadium dokumentacji:	DOKUMENTACJA UPROSZCZONA	
TEMAT RYSUNKU:	PROFIL PODŁUŻNY PRZYŁĄCZA WODOCIĄGOWEGO		
NAZWA ZADANIA:	BUDOWA PRZYŁĄCZA WODOCIĄGOWEGO DLA NIERUCHOMOŚCI POŁOŻONEJ W ŚWIERADOWIE-ZDROJU PRZY ULICY ROLNICZEJ 14 NA DZ. NR 12, AM-11, OBR 0003.		
ADRES: (LOKALIZACJA):	DZ.NR 12, 15, OBR.0003, AM-11 ŚWIERADÓW- ZDRÓJ		
INWESTOR: (ZAMAWIAJĄCY):	GMINA MIEJSKA ŚWIERADÓW- ZDRÓJ UL. 11 LISTOPADA 35, 59-850 ŚWIERADÓW- ZDRÓJ		
ZESPÓŁ AUTORSKI:	IMIĘ I NAZWISKO:	PODPIS:	DATA:
PROJEKTANT:	mgr inż. Jerzy Dec uprawnienia do projektowania bez ograniczeń w specjalności instalacje sanitarne nr 64/DOŚ/03 DOIIB DOŚ/WM/0165/01		23.11.2017 r.
ASYSTENT PROJEKTANTA:	inż. Ewa Rajszczak		

Rozwiązania zawarte w niniejszym opracowaniu stanowią własność FIRMY i mogą być stosowane, powielane oraz udostępniane osobom trzecim jedynie na podstawie pisemnego zezwolenia FIRMY z zastrzeżeniem wszelkich skutków prawnych

SCHEMAT PRZYŁĄCZA WODOCIĄGOWEGO



OZNACZENIA:

- 1 - opasko-nawiertka do rur PE i PVC z gwintem wewnętrznym 1 1/4"/Ø40
- 2 - zasuwa klinowa gwintowana z miękkim uszczelnieniem i złączem do rur PE 1 1/4"/Ø40
- 3 - kłosz przewiertny,
- 4 - szkrzynka uliczna,
- 5 - rura ochronna,
- 6 - zawór odcinający DN25,
- 7 - filtr wodny mechaniczny narurowy DN25,
- 8 - wodomierz skrzydełkowy jednostrumieniowy o ciągłym strumieniu objętości 2,5 m3/h oraz średnicy DN20,
- 9 - zawór główny ze spustem DN25,
- 10 - zawór zwrotny antyskażeniowy typu EA o średnicy DN25,
- 11 - rura PEHD Ø40

 Biuro Projektów i Usług Budownictwa AJD PROJEKT 59-820 LEŚNA UL.KOŚCIUSZKI 5/2A	Numeracja rysunku:	03		
	Skala rysunku:	ND		
	Stadium dokumentacji:	DOKUMENTACJA UPROSZCZONA		
TEMAT RYSUNKU:	SCHEMAT PRZYŁĄCZA WODOCIĄGOWEGO			
NAZWA ZADANIA:	BUDOWA PRZYŁĄCZA WODOCIĄGOWEGO DLA NIERUCHOMOŚCI POŁOŻONEJ W ŚWIERADOWIE-ZDROJU PRZY ULICY ROLNICZEJ 14 NA DZ. NR 12, AM-11, OBR 0003.			
ADRES: (LOKALIZACJA):	DZ.NR 12, 15, OBR.0003, AM-11 ŚWIERADÓW- ZDRÓJ			
INWESTOR: (ZAMAWIAJĄCY):	GMINA MIEJSKA ŚWIERADÓW- ZDRÓJ UL. 11 LISTOPADA 35, 59-850 ŚWIERADÓW- ZDRÓJ			
ZESPÓŁ AUTORSKI:	IMIĘ I NAZWISKO:		PODPIS:	DATA:
PROJEKTANT:	mgr Inż. Jerzy Dec uprawnienia do projektowania bez ograniczeń w specjalności instalacje sanitarne nr 64/DOŚ/03 DOIIB DOŚ/WM/0165/01			23.11.2017 r.
ASYSTENT PROJEKTANTA:	Inż. Ewa Rajszczyk			
Rozwiązania zawarte w niniejszym opracowaniu stanowią własność FIRMY i mogą być stosowane, powielane oraz udostępniane osobom trzecim jedynie na podstawie pisemnego zezwolenia FIRMY z zastrzeżeniem wszelkich skutków prawnych				