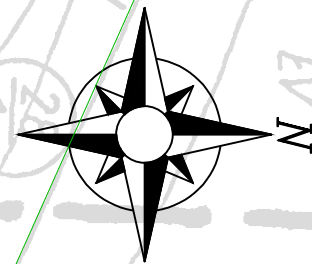


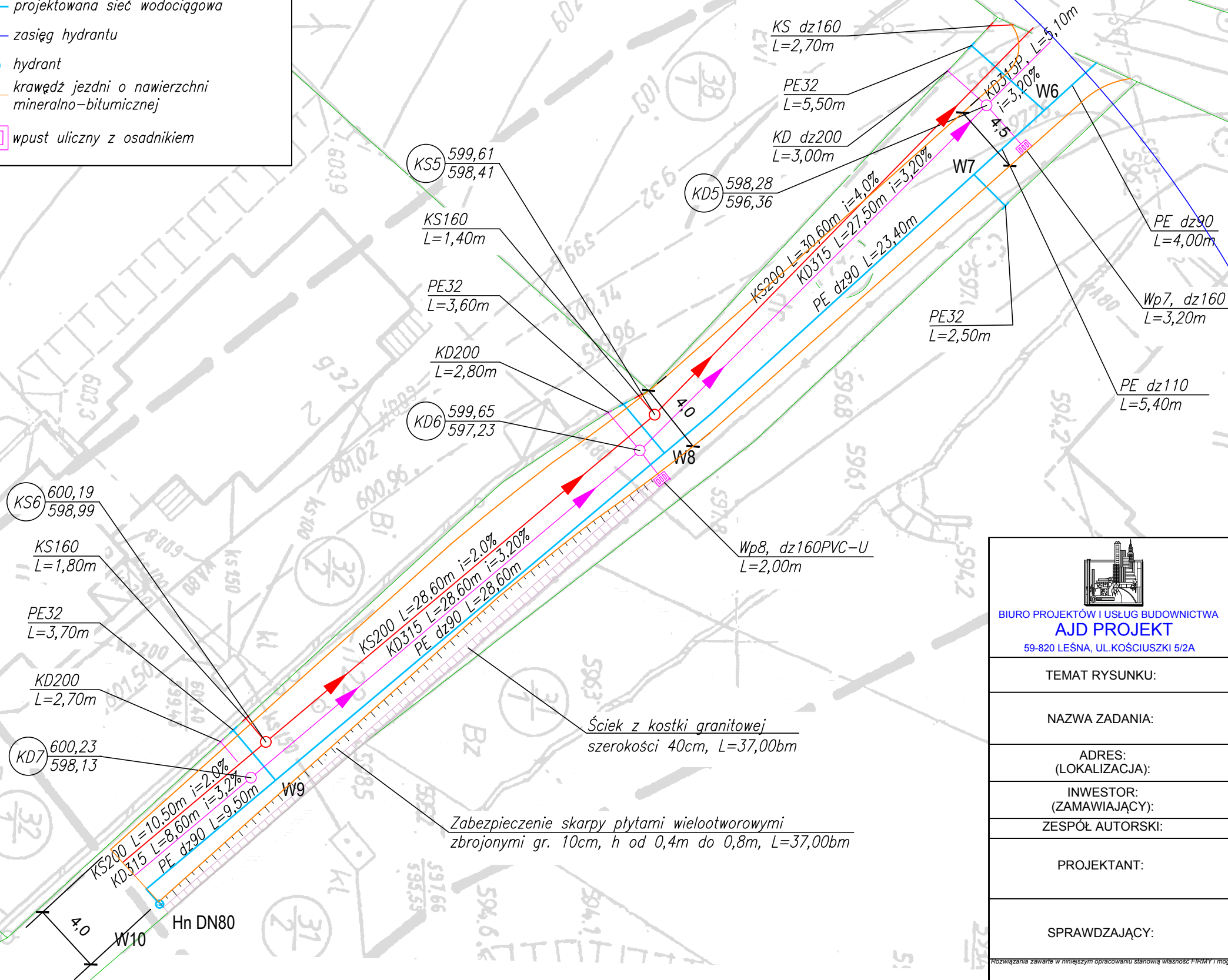
PROJEKT ZAGOSPODAROWANIA TERENU  
Skala 1:250

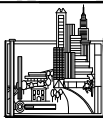


OZNACZENIA:

- granice działek
- 36 numer działki
- projektowana sieć KD
- projektowane studnie KD
- projektowana sieć KS
- projektowane studnie KS
- projektowana sieć wodociągowa
- zasięg hydrantu
- hydrant
- krawędź jezdni o nawierzchni mineralno-bitumicznej
- wpust uliczny z osadnikiem

POWIEKSZONO Z MAPY DO CELÓW PROJEKTOWEJ W SKALI 1:500



 BIURO PROJEKTÓW I USŁUG BUDOWNICTWA <b>AJD PROJEKT</b> 59-820 LEŚNA, UL.KOŚCIUSZKI 5/2A	Numeracja rysunku:	04		
	Skala rysunku:	1:250		
	Studium dokumentacji:	PROJEKT		
TEMAT RYSUNKU:	PROJEKT ZAGOSPODAROWANIA TERENU			
NAZWA ZADANIA:	ODBUDOWA NAWIERZCHNI DROGI WRAZ Z SYSTEMEM ODWODNIENIA UL. H. MARUSARZÓWNY W ŚWIERADÓWIE-ZDRÓJU ETAP IV (KM 0+000 - 0+080) [POWÓDZ SIERPIEŃ 2011 R.] DZ.NR 33, AM- 4, 5, OBR.IV.			
ADRES: (LOKALIZACJA):	UL. H. Marusarzówny, DZ.NR 33, OBR.0004 ŚWIERADÓW-ZDRÓJ			
INWESTOR: (ZAMAWIAJĄCY):	Gmina Miejska Świeradów-Zdrój, ul. 11-go Listopada 35, 59-850 Świeradów Zdrój			
ZESPÓŁ AUTORSKI:	IMIĘ I NAZWISKO:		PODPIS:	DATA:
PROJEKTANT:	MGR INŻ. JERZY DEC UPRAWNIENIA BUDOWLANE W SPECJALNOŚCI INSTALACYJNEJ : NR UPR.:19/12; DOŚ/IS/0220/13 W SPECJALNOŚCI KONSTR.-INŻYNIERYJNEJ : NR:1496/86;2285/91;64/DOŚ/03, DOŚ/WM/0165/01.			15.04.2017 r.
SPRAWDZAJĄCY:	MGR INŻ. ANNA DEC-KISIELEWICZ UPRAWNIENIA BUDOWLANE W SPECJALNOŚCI INSTALACYJNEJ : NR UPR.:19/12; DOŚ/IS/0220/13.			
Zastrzeżenie: Zawarte w niniejszym opracowaniu stanowią własność FIRMY i mogą być stosowane, powielane oraz udostępniane osobom trzecim jedynie na podstawie pisemnego zezwolenia FIRMY z zastrzeżeniem wszelkich skłóceń prawnych				

Proszę zwrócić uwagę, że niniejszy projekt jest własnością FIRMY i może być stosowany, powielany oraz udostępniany osobom trzecim jedynie na podstawie pisemnego zezwolenia FIRMY z zastrzeżeniem wszelkich skutków prawnych.